

DIKE
2024
IT / EN / DE

Dike Route	4	PANTALONI / TROUSERS / HOSEN	
Dike Soul	6		
Dike Passion	8	Perry	109
		Picnic	109
Dike People	10	Partner Denim	110
Dike System	12	Partner	110
		Paint	111
		Press	111
		Scooper	112
		Prosper	113
		Prince	114
		Inch	115
SCARPE / SHOES / SCHUHE		FELPE / SWEATSHIRTS	
Revive	14	/ SWEATSHIRTS	
Primato	22		
Shoe Technology	36	Freeman	117
Lady D	38	Feat	118
Cyclon	44		
Summit	48	GIACCHE / JACKETS / JACKEN	
Water Shield	54		
Raving	58	Iceberg	121
Glider	70	Goodwin	122
Agility	74	Gold	123
Digger	82	Guess	124
Meteor	86		
		CALZE / SOCKS / STRÜMPFE	
Suole / Soles/ Sohlen	90		
Optional	94	Socks Technology	126
Workwear Technology	96	Carat	128
		Cover	129
Primato 37.5 Technology	98		
		Tabelle Tecniche/ Technical Charts	
T-SHIRT		/ Technische Charts	130
Primato 37.5	100		
Take	103	Sales System	132
Tidy	103		
POLO / POLO SHIRTS/ POLOSHIRTS			
Primato 37.5	101		
Poise	105		
Poker	105		
Post	106		

TUTTO È IN MOVIMENTO. SEMPRE. LA NOSTRA EPOCA RICHIEDE VELOCITÀ IN MOLTI AMBITI, SOPRATTUTTO LAVORATIVI. È FONDAMENTALE SAPER SCEGLIERE I PARTNER GIUSTI PER AFFRONTARE QUESTE NUOVE SFIDE, E SPESSO, L'ABBINAMENTO SCARPA-ABBIGLIAMENTO DA LAVORO PUÒ ESSERE QUEL PARTNER: COMODO, SICURO E CAPACE DI ACCOMPAGNARE OGNI NOSTRO MOVIMENTO, ANCHE IL PIÙ INASPETTATO. CON UNO STILE UNICO.

EVERYTHING IS IN MOVEMENT. ALWAYS. OUR TIMES REQUIRE SPEED AND PRECISION, IN MANY AREAS, ESPECIALLY ON WORK. IT IS ESSENTIAL TO KNOW HOW TO CHOOSE THE RIGHT PARTNERS TO FACE THESE NEW CHALLENGES, AND OFTEN, THE SHOE-WORKWEAR COMBINATION CAN BE THAT "PARTNER": COMFORTABLE, SAFE AND ABLE TO GO WITH EVERY MOVEMENT, EVEN THE MOST UNEXPECTED. WITH A UNIQUE STYLE.

ALLES IST IN BEWEGUNG. IMMER. UNSER ZEITALTER VERLANGT IN VIELEN BEREICHEN SCHNELLIGKEIT UND PRÄZISION, VOR ALLEM IM BERUF. ES IST WICHTIG, DIE RICHTIGEN PARTNER ZU WÄHLEN, UM DIESE NEUEN HERAUSFORDERUNGEN ZU MEISTERN, UND OFT KANN DIE KOMBINATION AUS SCHUH UND ARBEITSKLEIDUNG DIESER "PARTNER" SEIN: BEQUEM, SICHER UND IN DER LAGE, JEDE UNSERER BEWEGUNGEN ZU BEGLEITEN, SELBST DIE UNERWARTETSTEN. MIT EINEM EINZIGARTIGEN STIL.

DIKE.WORKS



DIKE ROUTE

La nostra rotta: un'impronta green ad ogni passo.

Ecosostenibili.

Non lo siamo diventati dopo. Non abbiamo dovuto adattarci dopo.

Noi siamo nati green.

Abbiamo dentro di noi il rispetto per la terra che amiamo.

Lo dimostriamo ogni giorno scegliendo metodi produttivi, tecnologie e materiali eco-friendly.

Scegliendo la cultura del riciclo di ciò che può ancora essere riutilizzato.

Scegliendo partner e collaboratori con la nostra stessa visione e i nostri stessi valori.

Per questo abbiamo scelto il "fatto in Italia". Perché solo da qui, vicino a noi, possiamo vedere coi nostri occhi, ciò che produciamo e soprattutto come lo produciamo. Senza compromessi, senza scuse. Con trasparenza e rispetto.

Sempre.

Our aim: a green footprint at every step.

Sustainable.

We did not become that afterwards.

We did not have to adapt afterwards.

We were born green.

The respect for the land we love is within us.

We prove it every day by choosing eco-friendly production methods, technologies, and materials.

By choosing the culture of recycling.

By choosing partners and collaborators with our same vision and our same values.

This is why we have chosen the 'Made in Italy'. Because only from here, close to us, can we see with our own eyes what we produce and above all how we produce it.

With no compromises, no excuses.

With transparency and respect.

Always.

Unser Kurs: ein grüner Fussabdruck auf Schritt und Tritt.

Ökologisch nachhaltig.

Wir sind es nicht erst nachträglich geworden.

Wir mussten uns nicht erst nachträglich anpassen. Wir wurden bereits „grün“ geboren.

Wir haben Respekt vor dem Land, das wir lieben.

Dies beweisen wir täglich durch die Wahl umweltschonender Produktionsmethoden, Technologien und Materialien. Indem wir uns für eine Kultur des Recyclings von wiederverwertbaren Materialien entscheiden.

Indem wir Partner und Mitarbeiter auswählen, die dieselbe Vision und dieselben Werte vertreten wie wir. Deshalb haben wir uns für das „Made in Italy“ entschieden.

Denn nur von hier aus, ganz in unserer Nähe, können wir mit eigenen Augen sehen, was wir produzieren und vor allem, wie wir es produzieren. Keine Kompromisse, keine Ausreden. Mit Transparenz und Respekt.

Immer.





DIKE SOUL

LA NOSTRA IDENTITÀ: INCONFONDIBILE, UNICA, ITALIANA.

Vi spieghiamo chi siamo: noi siamo italiani. Circondati dalla bellezza. Da sempre. La cerchiamo, la pensiamo, la facciamo. Perché è già dentro di noi. È parte di noi.

Facciamo cose belle, cose che emozionano. Diamo questo ai nostri clienti.

Non vogliamo progettare una semplice scarpa di sicurezza o un semplice capo d'abbigliamento professionale. Vogliamo realizzare il miglior prodotto possibile. È scritto nel nostro DNA: perseguiamo l'eccellenza.

Per noi questo è il vero Made in Italy. Non un'idea astratta. Ma qualcosa che nasce da un modo di essere unico e inimitabile. Tutto italiano.

OUR IDENTITY: UNMISTAKEABLE, UNIQUE, ITALIAN.

Let us explain who we are: we are Italian. Surrounded by beauty. Always. We look for it, we think about it, we do it. Because it is within us. It is part of us.

We do beautiful things, things that move us. This is what we give our customers.

Our aim is not to design a simple safety shoe or item of workwear. We want to create the best possible product. It is written in our DNA: we pursue excellence.

For us, this is true Made in Italy. Not an abstract idea. But rather something inspired by a unique and inimitable way of being. The all Italian way.

UNSERE IDENTITÄT: UNVERWECHSELBAR, EINZIGARTIG, ITALIENISCH.

Wir erklären, wer wir sind: Wir sind Italiener. Umgeben von Schönheit. Von Anfang an. Wir suchen sie, wir denken sie, wir machen sie. Denn sie ist bereits in uns. Sie ist ein Teil von uns.

Wir machen schöne Dinge, Dinge, die begeistern. Wir geben dies an unsere Kunden weiter.

Wir wollen nicht nur einen einfachen Sicherheitsschuh oder ein einfaches Stück Berufskleidung entwerfen. Wir wollen das bestmögliche Produkt herstellen. Es ist in unserer DNA verankert: Wir streben nach Spitzenleistungen.

Für uns ist dies das wahre Made in Italy. Keine abstrakte Idee. Aber etwas, das aus einer einzigartigen und unnachahmlichen Art des Seins kommt. Alles Italienisch.





DIKE PASSION

TRA IL DIRE E IL FARE CI SONO LORO: I NOSTRI PRIMI CLIENTI.

La perfetta combinazione tra arte e tecnologia. Tra artigianato e industria. Sembra impossibile, eppure loro sono là, a dimostrarlo ogni giorno col loro lavoro. In ogni fase della nostra filiera produttiva. Dalla prototipazione in tempi rapidissimi, alla fase di testing di materiali utilizzati e prodotti finiti, alla realizzazione artigianale di tutti quei piccoli dettagli che rendono Dike unica.

Progettisti, designers, operai specializzati, fornitori sono il cuore pulsante di Dike: sono i nostri partner. Al nostro fianco da sempre. Maestri del Made in Italy. Avanguardisti della produzione ecosostenibile. Applicano tutta la loro maestria e le tecnologie più avanzate per darci sicurezza, qualità e design, tutte in un unico prodotto.

TURNING WORDS INTO ACTION: OUR VERY FIRST CUSTOMERS.

The perfect combination of art and technology. Of craftsmanship and industry. It seems impossible, yet there they are, proving it day after day with their work.

At every stage of the production process. From ultra-fast prototyping to the testing of materials and finished products, through to the artisan production of all those tiny details making Dike truly unique.

Engineers, designers, specialised operators, suppliers are the beating heart of Dike: they are our partners. Always by our side. Masters of Made in Italy. The avant-gardists of eco-sustainability. They apply all their skills and the most advanced technology to give us safety, quality, and design, all in a single product.

SIE SIND ES, FÜR DIE WIR WORTE IN TATEN UMSETZEN: KUNDEN ZUERST.

Die perfekte Verbindung von Kunst und Technik. Von Kunsthandwerk und Industrie. Es scheint unmöglich zu sein, aber sie sind da und beweisen es jeden Tag mit ihrer Arbeit.

In jeder Phase unserer Produktionskette. Von der Prototypenfertigung in kürzester Zeit über die Testphase der verwendeten Materialien und der fertigen Produkte bis hin zur handwerklichen Fertigung all der kleinen Details, die Dike einzigartig machen.

Planer, Designer, Facharbeiter, Lieferanten. Sie sind das schlagende Herz von Dike: Sie sind unsere Partner. Immer an unserer Seite. Meister des Made in Italy. Avantgardisten der ökologisch-nachhaltigen Produktion. Sie setzen ihr ganzes Können und die modernsten Technologien ein, um uns Sicherheit, Qualität und Design in einem einzigen Produkt zu bieten.





IN DIKE NON ESISTONO FORNITORI
 Abbiamo sempre avuto le idee chiare su cosa volevamo fare e come volevamo farlo. Per questo non potevamo lavorare con chiunque. Chi lavora con noi deve pensarla esattamente come noi in termini di etica produttiva, passione, ricerca ed eccellenza. Ecco perché non ci accontentiamo di semplici fornitori ma siamo affiancati solo dai migliori partner.

AT DIKE, THERE IS NO SUCH THING AS SUPPLIERS
 It has always been very clear to us what we want to do and how we want to do it. Which is precisely why we couldn't work with just anyone. Those who work with us have our same mindset in terms of manufacturing ethics, passion, research and excellence. This is the reason why we don't settle for simple suppliers, rather we are supported only by the best partners.

BEI DIKE GIBT ES KEINE LIEFERANTEN
 Wir hatten immer eine klare Vorstellung davon, was wir tun wollten und wie wir es tun wollten. Aus diesem Grund konnten wir nicht mit jedem arbeiten. Diejenigen, die mit uns zusammenarbeiten, müssen in Bezug auf Produktionsethik, Leidenschaft, Forschung und Exzellenz genau wie wir denken. Deshalb geben wir uns nicht mit irgendwelchen Lieferanten zufrieden, sondern nur mit den besten Partnern.



DIKE RESEARCH & DEVELOPMENT
 Cosa serve per essere Dike? Passione soprattutto. Ma anche curiosità, voglia di innovare. E' per scoprire nuovi materiali e tecnologie che possano darci il futuro adesso che entra in gioco. Stringendo collaborazioni con le migliori Università italiane. Osservando con attenzione le innovazioni di altri settori. Così abbiamo costruito nel tempo il nostro know-how. Esclusivo, unico, Dike.

Dike Test Division. Protezione e sicurezza. Per noi significano tutto. Per questo i nostri laboratori effettuano ogni giorno i più rigorosi test su materiali e prodotti. Per certificarne la conformità alle norme di legge, certo. Ma soprattutto per verificare che soddisfino gli elevatissimi standard Dike in termini di qualità e sicurezza. Dike significa Diga. Non è un caso.

DIKE RESEARCH & DEVELOPMENT
 What does it take to be Dike? First of all, passion. But also curiosity, and the desire to innovate. And this is where our Research & Development department comes into play. To discover new materials and technologies that can bring the future to us now. Forging collaborations with the best Italian universities. Carefully observing innovations in other sectors. This is how we have developed our expertise over time. Exclusive, unique, Dike.

Dike Test Division. Protection and safety. These two things are everything for us. This is the reason why our labs carry out the most rigorous testing on materials and products every day. To certify their compliance with regulations, of course. But above all to make sure they satisfy Dike's extremely high standards in terms of quality and safety. Dike means Dam. That is no coincidence.

DIKE-FORSCHUNG UND -ENTWICKLUNG
 Was muss man tun, um Dike zu sein? Leidenschaft über alles. Aber auch Neugierde und der Wunsch nach Innovation. Hier kommt unsere Abteilung für Forschung und Entwicklung ins Spiel. Die Entdeckung neuer Materialien und Technologien, die uns schon heute die Zukunft sichern können. Aufbau von Partnerschaften mit den besten italienischen Universitäten. Durch sorgfältige Beobachtung von Innovationen in anderen Sektoren. Auf diese Weise haben wir im Laufe der Zeit unser Know-how aufgebaut. Exklusiv, einzigartig, Dike.



Dike Test-Abteilung. Schutz und Sicherheit. Sie bedeuten alles für uns. Deshalb werden in unseren Labors täglich strengste Tests an Materialien und Produkten durchgeführt. Natürlich, um zu bescheinigen, dass sie die gesetzlichen Vorschriften einhalten. Aber vor allem, um zu prüfen, ob sie den extrem hohen Qualitäts- und Sicherheitsstandards von Dike entsprechen. Dike bedeutet Damm. Dies ist kein Zufall.

DIKE PEOPLE



MATERIE PRIME
 I materiali che utilizziamo sono lo specchio di Dike. Di come la pensiamo. Di come la vogliamo. Di come dev'essere. Sicura, di altissima qualità, eco-sostenibile. Ecco perché nel nostro magazzino non entra nemmeno un laccio di scarpa se prima non abbiamo verificato che soddisfi i nostri elevatissimi standard qualitativi. Ecco perché utilizziamo solo materiali in linea con la nostra etica produttiva: pelli provenienti da filiere green. Tinture a basso impatto ambientale. Plastiche riciclabili.

Lavoriamo solo con i migliori e utilizziamo solo i materiali migliori. Per essere in tutto e per tutto, al 100% Dike.

RAW MATERIALS
 The materials we use are the reflection of Dike. Of how we reason. Of what we want. Of how it should be. Safe, highest-quality, eco-sustainable. That is why we don't let even a shoelace into our warehouse without first checking that it satisfies our very high quality standards. That is why we only use materials compatible with our manufacturing ethics: leathers from sustainable supply chains. Dyes with a low environmental impact. Recyclable plastics.

We work only with the best, and use only the best materials. To be 100% Dike, again and again.

ROHMATERIALIEN
 Die von uns verwendeten Materialien sind ein Spiegelbild von Dike. Wie wir darüber denken. Wie wir es wollen. Wie es sein sollte. Sicher, von höchster Qualität und umweltverträglich. Deshalb geht kein einziger Schnürsenkel in unser Lager, ohne dass wir vorher geprüft haben, ob er unseren extrem hohen Qualitätsstandards entspricht. Deshalb verwenden wir nur Materialien, die mit unserer Produktionsethik übereinstimmen: Leder aus grünen Lieferketten. Farbstoffe mit geringer Umweltbelastung. Recyclbare Kunststoffe.

Wir arbeiten nur mit den Besten zusammen und verwenden nur die besten Materialien. In jeder Hinsicht, um 100% Dike zu sein.



DIKE PRESERIE DIVISION
 Il Reparto Prototipazione è il fiore all'occhiello di Dike, un'azienda nell'azienda. Arrivare allo stato di "pronto per la produzione" è un processo impegnativo, che comprende molti capitoli. Un processo che inizia dalle idee e continua attraverso varie fasi che mettono alla prova e perfezionano queste idee.

DIKE PROTOTYPING DIVISION
 The Prototyping Department is Dike's flagship division, a company within a company. Getting products "ready for production" is a demanding process involving many different stages. A process that starts with ideas, and which develops through a number of steps that test and refine these ideas.

DIKE VORSERIE-ABTEILUNG
 Die Abteilung Prototypenfertigung ist das Aushängeschild von Dike, ein Unternehmen im Unternehmen. Das Erreichen des Status "produktionsreif" ist ein anspruchsvoller Prozess, der viele Kapitel umfasst. Ein Prozess, der mit Ideen beginnt und verschiedene Phasen durchläuft, in denen diese Ideen getestet und verfeinert werden.





DIKE SYSTEM



DIKE SYSTEM

Dike ha il controllo. Non è un modo di dire, ma una scelta ben precisa. Solo il controllo di tutta la filiera garantisce l'eccellenza.

DIKE SYSTEM

Dike is in control. It is not just a way of saying, it is a very clear choice. Only by controlling the entire supply chain can excellence be guaranteed.

DIKE SYSTEM

Dike hat die Kontrolle. Dies ist keine Redewendung, sondern eine klare Entscheidung. Nur die Kontrolle der gesamten Kette garantiert Spitzenleistungen.



1 MAGAZZINO MATERIE PRIME
Raw materials warehouse
/ Rohmaterial-lager



**CONTROLLO QUALITÀ
MATERIE PRIME**
Raw materials quality control
/ Qualitätskontrolle von
Rohmaterialien



2 REPARTO PROGETTAZIONE
Design department /
Planungsabteilung



3 TAGLIO LASER COMPONENTI
Component laser cutting
/ Laserschneiden von Bauteilen



4 CUCITURA TOMAIA
Upper stitching / Schaftnaht



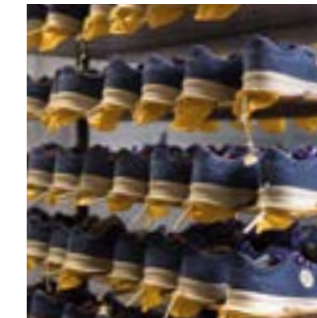
**5 INSERIMENTO MEMBRANA
WATER SHIELD**
Water Shield membrane insertion
/ Einsetzen Water Shield Mem-
bran



6 INSERIMENTO PUNTALE
Toe insertion / Einsetzen Zehen-
kappe



7 INIEZIONE SUOLA
Sole injection / Einspritzen der
Sohle



8 DECORAZIONE MANUALE
Manual decoration / Manuelle
Dekoration



9 TAGLIO ECCESSI INIEZIONE
Injection exceedance cutting
/ Schneiden überschüssiges
Einspritzmaterial



INSERIMENTO COMPONENTI
Component insertion / Einsetzen
Bauteile



1° CONTROLLO QUALITÀ
1st quality control
/ 1. Qualitätskontrolle



2° CONTROLLO QUALITÀ
2nd quality control
/ 2. Qualitätskontrolle



10 INSCATOLAMENTO
Boxing / Verpackung in
Schachteln



11 IMBALLAGGIO FINALE
Final packaging / Endverpackung



12 SPEDIZIONE
Shipping / Versand

REVIVE

SCARPE

SHOES

SCHUHE

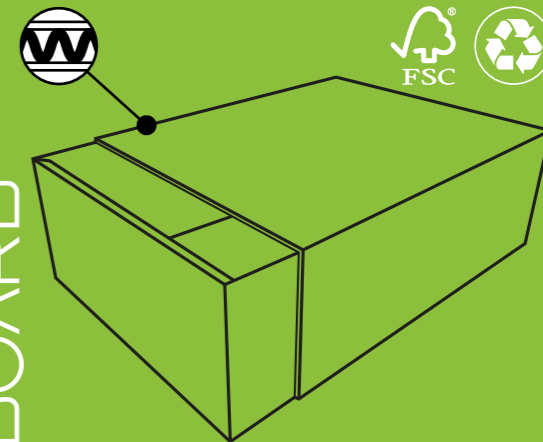


DIKE

RELOAD

RECYCLED

RECYCLED
CARD
BOARD



ELASTAM



RECYCLED
PLASTIC
BOTTLES

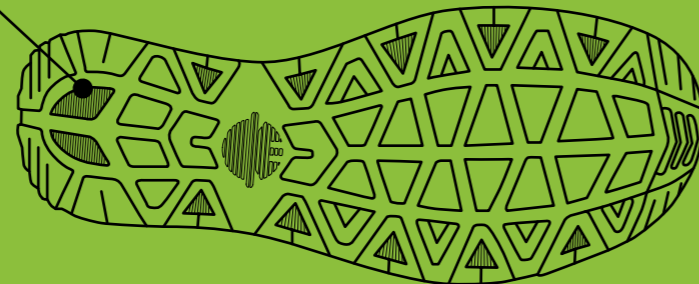
RECYCLABLE
ALUMINIUM
CAP CAST



RECYCLED
POLYURETHANE

BMBcert™ Reducing CO₂ emission

MADE
IN ITALY



AIRSOFT®
VENTILA
TION



RECYCLED
POLYETHYLENE
FIBER



REVIVE RELOAD



Size 38÷47

IT

Tomaia tessuto PET riciclato/riciclabile idro GRS con inserti film PU · Fodera Solidbreath® · Suola PU compatto con inserti riciclati green · Intersuola PU espanso · Puntale Aluforce® rinforzato riciclabile · Soletta antiperforazione feltro agglomerato traspirante fibra polietilene riciclato PET · Plantare foam riciclato/riciclabile anatomico estraibile · Norme EN ISO 20345 S3 SRC ESD

EN

Upper made from recycled/recyclable hydro PET material with film PU inserts · Lining Solidbreath® · Outsole in compact PU with green recycled PU inserts · Midsole foam PU · Toecap Aluforce® reinforced recyclable · Antiperforation insole in breathable agglomerated recycled PET fiber · Recycled/recyclable foam removable anatomic footbed · Regulations EN ISO 20345 S3 SRC ESD

DE

Obermaterial aus recycletem/recyclebar hydro PET Material mit Einsätze aus PU Film · Futter Solidbreath® · PU Sohle mit gruenen Einsätzen aus recycletem PU · Zwischensohle aus aufgeschäumten PU · Vorderkappe Aluforce® verstärkt recyclebar · Durchtrittsichere Sohle aus atmungsaktiver, agglomerierter Polyethylenfaser aus recycletem PET · Herausnehmbares, anatomisch geformtes Fußbett aus recycletem/recyclebarem Schaum · Normen EN ISO 20345 S3 SRC ESD



32016.218 RALLY S3 SRC ESD

Nebbia · Fog · Nebel



32016.193 RALLY S3 SRC ESD

Oceano · Ocean · Ozean

REVIVE RELOAD



Size 38÷47

IT

Tomaia tessuto PET riciclato/riciclabile idro GRS e suede naturale con inserti film PU · Fodera Solidbreath® · Suola PU compatto con inserti riciclati green · Intersuola PU espanso · Puntale Aluforce® rinforzato riciclabile · Soletta antiperforazione feltro agglomerato traspirante fibra polietilene riciclato PET · Plantare foam riciclato/riciclabile anatomico estraibile · Norme EN ISO 20345 S3 SRC ESD

EN

Upper made from recycled/recyclable hydro PET material with inserts of natural suede leather and film PU · Lining Solidbreath® · Outsole in compact PU with green recycled PU inserts · Midsole foam PU · Toecap Aluforce® reinforced recyclable · Antiperforation insole in breathable agglomerated recycled PET fiber · Recycled/recyclable foam removable anatomic footbed · Regulations EN ISO 20345 S3 SRC ESD

DE

Obermaterial aus recycletem/recyclebar hydro PET Material mit Einsätze aus natürlichem Velourleder und Film PU · Futter Solidbreath® · PU Sohle mit grünen Einsätzen aus recycletem PU · Zwischensohle aus aufgeschäumten PU · Vorderkappe Aluforce® verstärkt recyclebar · Durchtrittsichere Sohle aus atmungsaktiver, agglomerierter Polyethylenfaser aus recycletem PET · Herausnehmbares, anatomisch geformtes Fußbett aus recycletem/recyclebarem Schaum · Normen EN ISO 20345 S3 SRC ESD



32117.202 RACE S3 SRC ESD

Perla · Pearl · Perle



32117.360 RACE S3 SRC ESD

Nero · Black · Schwarz

**REVIVE
RELOAD**

Size 38÷47



32117.243 RACE S3 SRC ESD
Asfalto · Asphalt · Asphalt

**REVIVE
RELOAD**

Size 38÷47



IT

Tomaia tessuto rete e suede naturale da concerie LWG certified con inserti film PU · Fodera Solidbreath® · Suola PU compatto con inserti riciclati green · Intersuola PU espanso · Puntale Aluforce® rinforzato riciclabile · Soletta antipeforazione feltro agglomerato traspirante fibra polietilene riciclato PET · Plantare foam riciclato/riciclabile anatomico estraibile · Norme EN ISO 20345 S1P SRC ESD

EN

Upper made in fabric with inserts of natural suede leather from LWG-certified producers · Lining Solidbreath® · Outsole in compact PU with green recycled PU inserts · Midsole PU foam · Toecap Aluforce® reinforced recyclable · Antiperforation insole in breathable agglomerated recycled PET fiber · Recycled/recyclable foam removable anatomic footbed · Regulations EN ISO 20345 S1P SRC ESD

DE

Obermaterial aus Stoff mit Einsätze aus natürlichem Velourleder aus LWG-zertifizierten Herstellern · Futter Solidbreath® · PU Sohle mit grünem Einsätzen aus recycletem PU · Zwischensohle aus aufgeschäumten PU · Vorderkappe Aluforce® verstärkt recyclebar · Durchtrittsichere Sohle aus atmungsaktiver, agglomerierter Polyethylenfaser aus recycletem PET · Herausnehmbares, anatomisch geformtes Fußbett aus recycletem/recyclebarem Schaum · Normen EN ISO 20345 S1P SRC ESD



32118.193 RUNNER S1P SRC ESD
Oceano · Ocean · Ozean



32118.285 RUNNER S1P SRC ESD
Grafito · Graphite · Graphit

PRIMATO

SCARPE

SHOES

SCHUHE



DIKETOTALRESILIENCESYSTEM

1 DER®

**DIKE ENERGY REBOUND
METTIAMO TANTA ENERGIA
IN TUTTO QUELLO CHE
FACCIAMO:
LA VELOCITÀ NON CONTA
È L'ENERGIA CHE FA LA
DIFFERENZA**

Siamo partiti da questa riflessione per sviluppare una rivoluzionaria intersuola.
DER® è composta da microcapsule in poliuretano che funzionano come un sistema di molle.
Quando la scarpa impatta sul terreno, l'energia cinetica in fase di compressione viene assorbita per poi tornare nella successiva fase di slancio con un'automatica spinta verso l'alto.
Il ritorno di energia è del 40%: una soglia superiore sarebbe controproducente per la muscolatura, vanificando l'effetto rebound.
È per questo che il livello perfetto è stato calibrato dal nostro laboratorio di ricerca attraverso test biodinamici che ne hanno stabilito la soglia ottimale di ritorno.

**DIKE ENERGY REBOUND
WE PUT A LOT OF ENERGY INTO
EVERYTHING WE DO: SPEED
DOES NOT COUNT; ENERGY IS
WHAT MAKES THE DIFFERENCE**

This consideration was our starting point in developing a revolutionary midsole.

DER® consists of polyurethane microcapsules which function like a spring system.
When the shoe impacts the ground, the kinetic energy in the compression phase is absorbed and then returned in the subsequent step phase with an automatic upward thrust.
The energy return is 40%: a higher threshold would be counter-productive for the muscles, neutralising the rebound effect.
Thus, the perfect level has been calibrated by our research laboratory through biodynamic tests which have established the optimal return threshold.

2 DTS®

**DIKE TOTAL SHIELD
CON DTS®, DIKE CONQUISTA
IL PODIO DELL'INNOVAZIONE
TECNOLOGICA**

L'esclusiva soletta antiperforazione in fibra aramidica di ultima generazione ha un peso del 50% inferiore alle più utilizzate lamine in tessuto.
Estremamente resistente garantisce l'imperforabilità anche ai chiodi da 3mm.
DTS® anticipa le prossime normative per il mondo della sicurezza sul lavoro e ti porta un passo avanti nel futuro.

**DIKE TOTAL SHIELD
WITH DTS®, DIKE CLAIMS
ITS RIGHTFUL PLACE ON THE
PODIUM OF TECHNOLOGICAL
INNOVATION**

The exclusive penetration-resistant sole in latest-generation aramid fibre weighs 50% less than the most widely used fabric layers.
It is ultra-resistant, guaranteeing perforation protection against 3-mm long nails.
DTS® anticipates the upcoming regulations for the world of safety in the workplace and takes you one step further into the future.

**DIKE TOTAL SHIELD
MIT DTS® IST DIKE EIN
VORREITER BEI DER
TECHNISCHEN INNOVATION**

Die unvergleichliche Anti-Perforations-Innensohle aus Aramidfaser der neuesten Generation hat ein um 50% geringeres Gewicht als die vorwiegend verwendeten Stoffplatten.
Dank ihrer extremen Widerstandsfähigkeit lässt sie sich auch von Nägeln mit 3 mm nicht durchbohren.
DTS® kündigt die zukünftigen Sicherheitsrichtlinien am Arbeitsplatz an und bringt Sie in der Zukunft einen Schritt weiter.

3 DAS®

**DIKE ACTIVE SUPPORT
SUPPORTO E COMODITÀ
TOTALI PER RENDERE OGNI
PASSO PIÙ LIEVE**

Mentre l'intersuola attutisce gli urti tra suola interna ed esterna e aiuta a migliorare il ritorno, il comfort e la stabilità, l'esclusivo sottopiede estraibile sviluppato dai nostri laboratori di ricerca rappresenta lo stato dell'arte in termini di comodità ed ergonomia.
Oltre ad essere realizzato in uno speciale materiale che lo rende il 50% più leggero di qualsiasi altro sottopiede, le microcapsule di cui è composto - lavorando in sinergia con l'intersuola - massaggiano il piede durante la camminata con un immediato effetto defaticante e di supporto ergonomico ottimale.
Grazie ai materiali igienizzanti, antibatterici e antimuffa inglobati nella fusione in stampo, i piedi restano freschi e asciutti anche dopo una lunga giornata di lavoro.
Ma non finisce qui: dal momento che Dike vuole prendersi cura sia dei tuoi piedi che dell'ambiente in cui si muovono, il sottopiede è anche ecologico e riciclabile.

**DIKE ACTIVE SUPPORT
TOTAL SUPPORT AND
COMFORT, MAKING EVERY
STEP LIGHTER**

While the midsole cushions the impacts between the inner and outer soles and helps to improve the rebound, comfort and stability, the exclusive removable insole, developed by our research laboratories, represents the very best in terms of comfort and ergonomics.
In addition to being made of a special material which makes it 50% lighter than any other insole, the microcapsules of which it consists, work in tandem with the midsole, massaging the foot when walking and providing instant relief and optimal ergonomic support.
Thanks to the sanitising, anti-bacterial and anti-fungal materials blended into the design mould, feet stay fresh and dry even after a long day's work.
But there is more because Dike wants to take care not just of your feet, but of the environment in which they move as well. Thus, the insole is also ecological and recyclable.

**DIKE ACTIVE SUPPORT
PERFEKTER HALT UND
KOMFORT FÜR STETS
LEICHTERE SCHRITTE**

Während die Zwischensohle Stöße zwischen der Innen- und Außensohle absorbiert und zur Verbesserung von Rücklauf, Komfort und Stabilität beiträgt, ist die exklusive, herausnehmbare Einlegesohle, die von unseren Forschungslabors entwickelt wurde, hinsichtlich Komfort und Ergonomie auf dem neuesten Stand der Technik.
Sie besteht aus einem speziellen Material, das sie um 50% leichter macht als jede andere Einlegesohle, außerdem massieren die Mikrocapseln, aus denen sie besteht - in Synergie mit der Zwischensohle - den Fuß während des Gehens mit einer sofortigen entspannenden Wirkung und sorgen für optimale ergonomische Unterstützung.
Dank der im Spritzguss integrierten desinfizierenden, antibakteriellen und schimmelresistenten Materialien bleiben die Füße auch nach einem langen Arbeitstag frisch und trocken.
Aber das ist noch nicht alles: da Dike sowohl für Ihre Füße als auch für die Umwelt sorgen will, in der sie sich bewegen, ist die Einlage umweltfreundlich und recycelbar.

4 DXT®

**DIKE EXTRA LIGHT TOE
RESILIENZA È ANCHE LA
CAPACITÀ DI ASSORBIRE UN
URTO CON LEGGEREZZA**

Il puntale di sicurezza DXT® è interamente realizzato in fibra di carbonio, un materiale in grado di assimilare ogni colpo con un incredibile rapporto resistenza-peso.
La nostra divisione Engineering lo ha sviluppato attraverso accurati studi su tecnologie e soluzioni innovative focalizzate sull'utilizzo di componenti e materiali in grado di rivoluzionare il mondo delle calzature di sicurezza.

**DIKE EXTRA LIGHT TOE
RESILIENCE IS ALSO THE
ABILITY TO ABSORB AN
IMPACT WITH LIGHTNESS**

The DXT® safety toecap is made entirely of carbon fibre, a material that can assimilate every knock with an incredible strength-weight ratio.
Our Engineering division developed it through a series of in-depth studies on innovative technology and solutions focused on the use of components and materials, capable of revolutionising the world of safety footwear.

**DIKE EXTRA LIGHT TOE
RESILIENZ IST AUCH
DIE FÄHIGKEIT, STÖSSE
PROBLEMLOS ZU
ABSORBIEREN**

Die DXT®-Sicherheitskappe besteht vollständig aus Kohlenstofffasern, einem Material, das jeden Stoß mit einem unglaublichen Widerstands-Gewichts-Verhältnis aufnehmen kann.
Unsere technische Abteilung hat sie im Rahmen umfassender Studien zu Technologien und innovativen Lösungen entwickelt, die sich auf die Verwendung von Komponenten und Materialien konzentrieren, die die Branche für Sicherheitsschuhe revolutionieren können.



PRIMATO

Size 38÷47

IT

Tomaia nappa pieno fiore bottalato nuvolato · Fodera Solidbreath® · Suola PU compatto semitrasparente · Intersuola Special MIX PU/isocianato espanso · Puntale fibra di carbonio 100% · Soletta antiperforazione HighSafe-Tex® in fibra aramidica spessore 3 mm, peso 40 g · Plantare foam riciclato/riciclabile anatomico estraibile · Norme EN ISO 20345 S3 SRC ESD

EN

Nuvolato tumbled full grain nappa upper · Solidbreath® lining · Compact semitransparent PU sole · Special MIX PU midsole/expanded isocyanate · 100% carbon fibre toecap · HighSafe-Tex® antiperforation sole in aramid fibre, 3mm thick. Weight: 40 g · Recycled/recyclable foam removable anatomic footbed · Regulations EN ISO 20345 S3 SRC ESD

DE

Obermaterial vollnarbiges, gewalktes Nappaleder Nuvolato · Futter Solidbreath® · Sohle PU Special, kompakt, halbtransparent · Zwischensohle MIX PU-Schaumstoff/Isocyanat · Vorderkappe 100 % Carbonfaser · Durchtrittsichere Sohle HighSafe-Tex® aus Aramidfaser, Dicke 3 mm, Gewicht 40 g · Herausnehmbares, anatomisch geformtes Fußbett aus recycletem/recyclebarem Schaum · Normen EN ISO 20345 S3 SRC ESD



31112.413 PREMIUM S3 SRC ESD
Cioccolato · Chocolate · Schokolade

PRIMATO

Size 38÷47

IT

Tomaia nappa pieno fiore bottalato nuvolato · Fodera Solidbreath® · Suola PU compatto semitrasparente · Intersuola Special MIX PU/isocianato espanso · Puntale fibra di carbonio 100% · Soletta antiperforazione HighSafe-Tex® in fibra aramidica spessore 3 mm, peso 40 g · Plantare foam riciclato/riciclabile anatomico estraibile · Norme EN ISO 20345 S3 SRC ESD

EN

Nuvolato tumbled full grain nappa upper · Solidbreath® lining · Compact semitransparent PU sole · Special MIX PU midsole/expanded isocyanate · 100% carbon fibre toecap · HighSafe-Tex® antiperforation sole in aramid fibre, 3mm thick. Weight: 40 g · Recycled/recyclable foam removable anatomic footbed · Regulations EN ISO 20345 S3 SRC ESD

DE

Obermaterial vollnarbiges, gewalktes Nappaleder Nuvolato · Futter Solidbreath® · Sohle PU kompakt, halbtransparent · Zwischensohle Special MIX PU-Schaumstoff/Isocyanat · Vorderkappe 100 % Carbonfaser · Durchtrittsichere Sohle HighSafe-Tex® aus Aramidfaser, Dicke 3 mm, Gewicht 40 g · Herausnehmbares, anatomisch geformtes Fußbett aus recycletem/recyclebarem Schaum · Normen EN ISO 20345 S3 SRC ESD



31612.201 PROGRESS S3 SRC ESD
Antracite · Anthracite · Anthrazit



31622.201 PROGRESS H S3 SRC ESD
Antracite · Anthracite · Anthrazit

PRIMATO

Size 38÷47

IT

Tomaia vitello scamosciato nuvolato/tessuto a rete · Fodera Solidbreath® · Suola PU compatto semitrasparente · Intersuola Special MIX PU/isocianato espanso · Puntale fibra di carbonio 100% · Soletta antiperforazione HighSafe-Tex® in fibra aramidica spessore 3 mm, peso 40 g · Plantare foam riciclato/riciclabile anatomico estraibile · Norme EN ISO 20345 S1P SRC ESD

EN

Upper suede leather nuvolato/mesh fabric · Solidbreath® lining · Compact semitransparent PU sole · Special MIX PU midsole/expanded isocyanate · 100% carbon fibre toecap · HighSafe-Tex® antiperforation sole in aramid fibre, 3mm thick · Weight: 40 g · Recycled/recyclable foam removable anatomic footbed · Regulations EN ISO 20345 S1P SRC ESD

DE

Obermaterial schattiertes Kalbsvelourleder/Netzgewebe · Futter Solidbreath® · Sohle PU kompakt, halbtransparent · Zwischensohle Special MIX PU-Schaumstoff/Isocyanat · Vorderkappe 100 % Carbonfaser · Durchtrittsichere Sohle HighSafe-Tex® aus Aramidfaser, Dicke 3 mm · Gewicht 40 g · Herausnehmbares, anatomisch geformtes Fußbett aus recycletem/recyclebarem Schaum · Normen EN ISO 20345 S1P SRC ESD



31616.201 PROGRESS S1P SRC ESD
Antracite · Anthracite · Anthrazit

PRIMATO

Size 38÷47

IT

Tomaia nappa pieno fiore bottalato nuvolato · Fodera Solidbreath® · Suola PU compatto semitrasparente · Intersuola Special MIX PU/isocianato espanso · Puntale fibra di carbonio 100% · Soletta antiperforazione HighSafe-Tex® in fibra aramidica spessore 3 mm, peso 40 g · Plantare foam riciclato/riciclabile anatomico estraibile · Norme EN ISO 20345 S3 SRC ESD

EN

Nuvolato tumbled full grain nappa upper · Solidbreath® lining · Compact semitransparent PU sole · Special MIX PU midsole/expanded isocyanate · 100% carbon fibre toecap · HighSafe-Tex® antiperforation sole in aramid fibre, 3mm thick · Weight: 40 g · Recycled/recyclable foam removable anatomic footbed · Regulations EN ISO 20345 S3 SRC ESD

DE

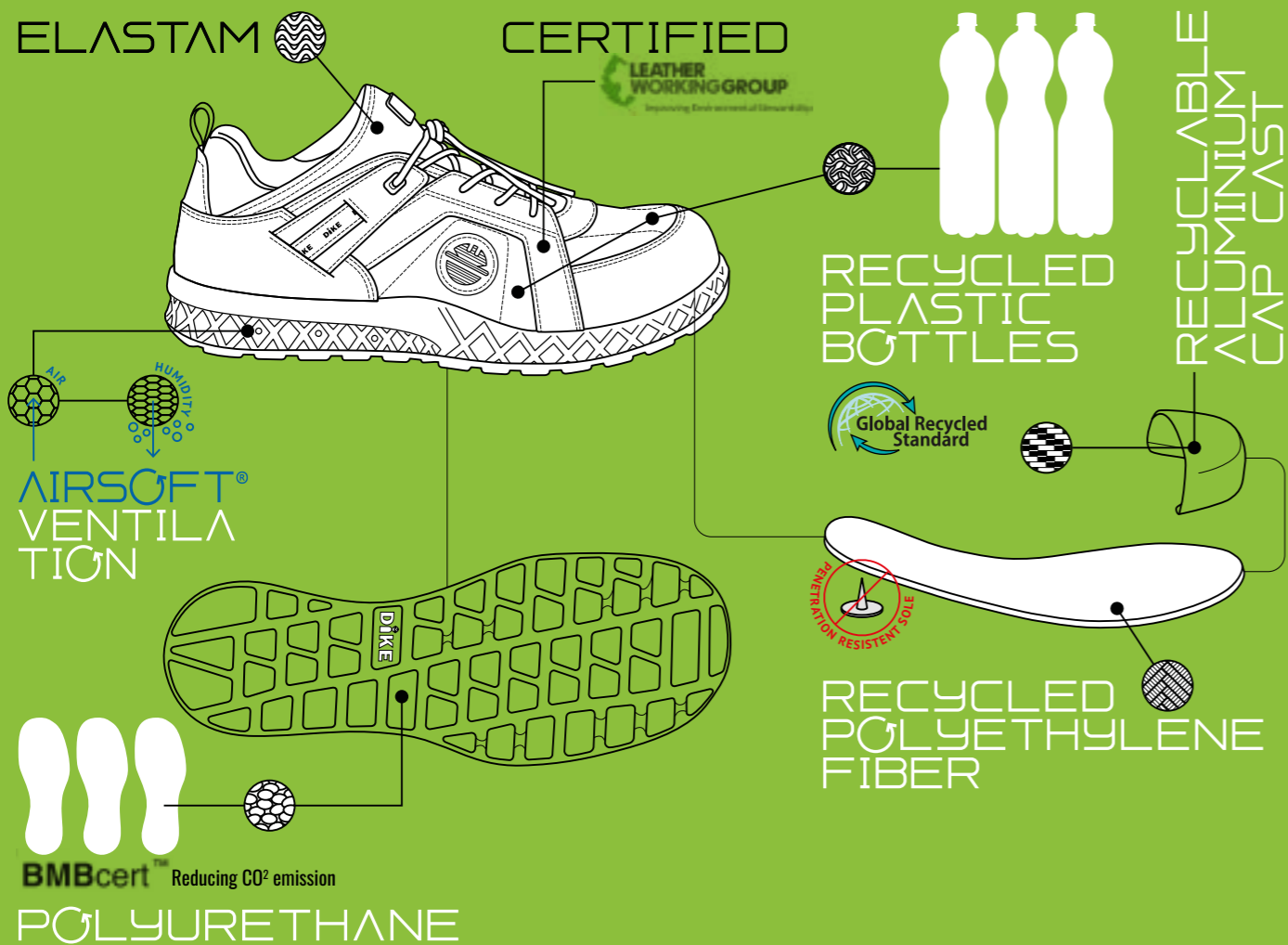
Obermaterial vollnarbiges, gewalktes Nappaleder Nuvolato · Futter Solidbreath® · Sohle PU kompakt, halbtransparent · Zwischensohle Special MIX PU-Schaumstoff/Isocyanat · Vorderkappe 100 % Carbonfaser · Durchtrittsichere Sohle HighSafe-Tex® aus Aramidfaser, Dicke 3 mm · Gewicht 40 g · Herausnehmbares, anatomisch geformtes Fußbett aus recycletem/recyclebarem Schaum · Normen EN ISO 20345 S3 SRC ESD



31122.413 PREMIUM H S3 SRC ESD
Cioccolato · Chocolate · Schokolade

PRIMATO RELOAD

RECYCLED



AIRSOFT® VENTILATION

I nostri laboratori di ricerca hanno sviluppato un rivoluzionario sistema di ventilazione naturale con l'obiettivo di mantenere i piedi freschi e asciutti, anche dopo molte ore di lavoro.

Our research laboratories have developed a revolutionary natural ventilation system aimed at keeping feet cool and dry, even after long hours of work.

Unsere Forschungslabors haben ein revolutionäres natürliches Belüftungssystem mit dem Ziel entwickelt, die Füße auch nach vielen Arbeitsstunden kühl und trocken zu halten.



Il sottopiede microforato mette in comunicazione la camera di ventilazione in materiale espanso a celle aperte con l'interno della calzatura.

Le prese d'aria permettono di convogliare l'aria viziata all'esterno sotto forma di vapore acqueo mediante l'effetto pumping innescato dalla camminata.

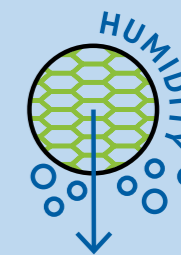
La speciale membrana impedisce l'ingresso d'acqua dall'esterno favorendo l'uscita dell'umidità dalla calzatura.



The microperforated insole connects the ventilation chamber in open cell foam material with the inside of the shoe.

Air intakes with special non-return valve, allow the stale air to be conveyed to the outside in the form of water vapour through the pumping effect triggered by walking.

The special valve prevents water from entering from the outside.



Die mikroperforierte Innensohle verbindet die Belüftungskammer besteht aus offenzelligem Schaumstoff mit der Innenseite des Schuhs.

Lufteinlässe mit speziellem Rückschlagventil ermöglichen es, die abgestandene Luft in Form von Wasserdampf durch den beim Gehen ausgelösten Pumpeffekt nach außen zu leiten.

Das Spezialventil verhindert das Eindringen von Wasser von außen.



PRIMATO RELOAD

Size 38÷47

IT

Tomaia tessuto GRS riciclato e vitello scamosciato bottalato idro da conerie LWG certified · Fodera Solidbreath® RR GRS · Suola PU compatto BMBcert® · Intersuola PU espanso BMBcert® · Puntale in fibra di carbonio 100% riciclabile · Soletta antiperforazione feltro agglomerato traspirante fibra polietilene PET riciclato · Plantare foam riciclato/riciclabile anatomico estraibile · Tecnologia Air Soft integrata · Norme EN ISO 20345:2022 S3L SR FO ESD

EN

Upper in GRS recycled fabric and hydro suede tumbled leather from LWG-certified producers · Lining Solidbreath® RR GRS · PU compact BMBcert® sole · BMBcert® PU foam midsole · 100% recyclable carbon fibre toecap · Antiperforation insole breathable agglomerated felt PET recycled polyethylene fibre · Recycled/recyclable foam removable anatomic footbed · Integrated Air Soft Technology · Regulations EN ISO 20345:2022 S3L SR FO ESD

DE

Obermaterial aus recycletem GRS Gewebe und getrommeltes Kalbswildleder Hydro von LWG-zertifizierten Herstellern · Futter Solidbreath® RR GRS · PU kompakt BMBcert® Sohle · BMBcert® PU Schaum Zwischensohle · Vorderkappe aus 100% recyclebarem Carbonfaser · Durchtrittsichere Sohle aus agglomeriertem atmungsaktivem Filz aus recycleten PET Polyethylenfasern · Herausnehmbares, anatomisch geformtes Fußbett aus recycletem/recyclebarem Schaum · Integrierte Air-Soft-Technologie · Normen EN ISO 20345:2022 S3L SR FO ESD



31912.804 PRIMARY S3L SR FO ESD
Jeans

PRIMATO RELOAD

Size 38÷47

IT

Tomaia tessuto GRS riciclato e nappa pieno fiore naturale idro da conerie LWG certified · Fodera Solidbreath® RR GRS · Suola PU compatto BMBcert® · Intersuola PU espanso BMBcert® · Puntale in fibra di carbonio 100% riciclabile · Soletta antiperforazione feltro agglomerato traspirante fibra polietilene PET riciclato · Plantare anatomico estraibile foam riciclato/riciclabile · Tecnologia Air Soft integrata · Norme EN ISO 20345:2022 S3L SR FO ESD

EN

Upper in GRS recycled fabric and natural full grain nappa hydro from LWG-certified producers · Lining Solidbreath® RR GRS · PU compact BMBcert® sole · BMBcert® PU foam midsole · 100% recyclable carbon fibre toecap · Antiperforation insole breathable agglomerated felt PET recycled polyethylene fibre · Recycled/recyclable foam removable anatomic footbed · Integrated Air Soft Technology · Regulations EN ISO 20345:2022 S3L SR FO ESD

DE

Obermaterial aus recycletem GRS-Gewebe und Hydro natürliches vollnarbiges Nappaleder von LWG zertifizierten Herstellern · Futter Solidbreath® RR GRS · PU kompakt BMBcert® Sohle · BMBcert® PU Schaum Zwischensohle · Vorderkappe aus 100% recyclebarem Carbonfaser · Durchtrittsichere Sohle aus agglomeriertem atmungsaktivem Filz aus recycleten PET Polyethylenfasern · Herausnehmbares, anatomisch geformtes Fußbett aus recycletem/recyclebarem Schaum · Integrierte Air-Soft-Technologie · Normen EN ISO 20345:2022 S3L SR FO ESD



31922.193 PRIMARY H S3L SR FO ESD
Oceano · Ocean · Ozean



31922.243 PRIMARY H S3L SR FO ESD
Asfalto · Asphalt · Asphalt

PRIMATO RELOAD

Size 38÷47

IT

Tomaia tessuto GRS riciclato e vitello scamosciato bottalato da concerie LWG certified
 · Fodera Solidbreath® RR GRS
 · Suola PU compatto BMBcert® · Intersuola PU espanso BMBcert® · Puntale in fibra di carbonio 100% riciclabile · Soletta antiperforazione feltro agglomerato traspirante fibra polietilene PET riciclato
 · Plantare anatomico estraibile foam riciclato/riciclabile · Tecnologia Air Soft integrata
 · Norme EN ISO 20345:2022 S1PL SR FO ESD

EN

Upper in GRS recycled fabric and suede tumbled leather from LWG-certified producers
 · Lining Solidbreath® RR GRS
 · PU compact BMBcert® sole · BMBcert® PU foam midsole · 100% recyclable carbon fibre toecap · Antiperforation insole breathable agglomerated felt PET recycled polyethylene fibre · Recycled/recyclable foam removable anatomic footbed · Integrated Air Soft Technology
 · Regulations EN ISO 20345:2022 S1PL SR FO ESD

DE

Obermaterial aus recycletem GRS Gewebe und getrommeltes Kalbswildleder von LWG-zertifizierten Herstellern · Futter Solidbreath® RR GRS · PU kompakt BMBcert® Sohle · BMBcert® PU Schaum Zwischensohle · Vorderkappe aus 100% recyclebarem Carbonfaser · Durchtrittsichere Sohle aus agglomeriertem atmungsaktivem Filz aus recycleten PET Polyethylenfasern
 · Herausnehmbares, anatomisch geformtes Fußbett aus recycletem/recyclebarem Schaum
 · Integrierte Air-Soft-Technologie
 · Normen EN ISO 20345:2022 S1PL SR FO ESD



31916.211 PRIMARY S1PL SR FO ESD
 Cenere · Ash · Asche

PRIMATO RELOAD

Size 38÷47



31916.202 PRIMARY S1PL SR FO ESD
 Perla · Pearl · Perle



31916.193 PRIMARY S1PL SR FO ESD
 Oceano · Ocean · Ozean

SHOE TECHNOLOGY



CI PIACE L'IDEA DI DARTI IL MEGLIO, MENTRE TU DAI IL MEGLIO DI TE.

Chi ha detto che un prodotto colorato e leggero non può contenere il meglio della tecnologia? Chi ha detto che efficienza e creatività non possono convivere? Fedele alla sua indole, Dike sfida i luoghi comuni sulle scarpe e l'abbigliamento da lavoro. Anche perché i luoghi comuni sono posti affollati, e noi amiamo gli spazi aperti. Spazi dove danzano contemporaneità e futuro, dove si possono inventare nuove possibilità. Così Dike protegge chi lavora, e intanto dimostra che la comodità può avere fascino. Con la serenità di chi ha capito che un buon lavoro non è una medaglia da esibire, ma un traguardo per se stessi. Con la leggerezza di chi si appassiona nel rendere facili le cose difficili. Con l'impegno di chi vuole darti il meglio, mentre tu dai il meglio di te.

WE LIKE THE IDEA OF GIVING YOU THE BEST, WHILE YOU GIVE THE BEST OF YOURSELF.

Who said that a colourful and lightweight product cannot use the best technology available? Who said that efficiency and creativity cannot go hand in hand? Faithful to its spirit, Dike challenges clichés about work shoes and workwear. Also because the world of clichés is busy and crowded, and we like open spaces. Spaces where future and present play together, where new possibilities can be invented. So Dike protects workers, and also shows that comfort can look good too. With the calm of someone who realises that a good piece of work is not a medal to be shown off, but a personal objective. With the lightness of those who get excited about making difficult things easy. With the commitment of those who want to give you the best, while you give the best of yourself.

WIR LIEBEN ES IHNEN MIT HÖCHSTLEISTUNGEN BEI IHNEN ZUR SEITE ZU STEHEN.

Wer behauptet, dass ein farbiges und leichtes Produkt technologisch nicht das Beste bieten kann? Wer behauptet, dass Effizienz und Kreativität nicht miteinander verbunden werden können? Dike beharrt auf seinen Grundprinzipien. Die enge Welt der Phasen gefällt uns nicht, wir suchen die Weite. Die Weite in der Zeitgenössigkeit und Zukunft sich ausleben und neue Möglichkeiten hervorbringen können. Dike schützt so die, die arbeiten und beweist, dass auch Bequemlichkeit Reize bietet. Das alles mit der Ruhe derer, die verstehen, dass die Arbeit kein Ausstellungsstück ist, wie eine Medaille, aber ein Ziel das man sich steckt. Mit der Leichtigkeit derer, die mit Leidenschaft Schwierigkeiten spielend bewältigen. Mit dem Einsatz derer, die Ihnen mit Höchstleistungen bei Ihren Höchstleistungen zur Seite stehen.

Wer behauptet, dass ein farbiges und leichtes Produkt technologisch nicht das Beste bieten kann? Wer behauptet, dass Effizienz und Kreativität nicht miteinander verbunden werden können? Dike beharrt auf seinen Grundprinzipien. Die enge Welt der Phasen gefällt uns nicht, wir suchen die Weite. Die Weite in der Zeitgenössigkeit und Zukunft sich ausleben und neue Möglichkeiten hervorbringen können. Dike schützt so die, die arbeiten und beweist, dass auch Bequemlichkeit Reize bietet. Das alles mit der Ruhe derer, die verstehen, dass die Arbeit kein Ausstellungsstück ist, wie eine Medaille, aber ein Ziel das man sich steckt. Mit der Leichtigkeit derer, die mit Leidenschaft Schwierigkeiten spielend bewältigen. Mit dem Einsatz derer, die Ihnen mit Höchstleistungen bei Ihren Höchstleistungen zur Seite stehen.



1. COMFORTSHELL®

Speciale rinforzo anti-abrasione posizionato sul tallone; garantisce il massimo comfort durante la camminata.

Special anti-abrasion reinforcements positioned on the heel; guaranteeing maximum comfort whilst walking.

Spezielle Verstärkung im Fersenbereich, die vor Abreibung sichert. Sie garantiert außerdem optimalen Tragekomfort.

2. SOLIDBREATH®

Fodera altamente performante, realizzata in uno speciale tessuto a poro aperto che elimina l'aria "viziata e l'umidità" durante la camminata. I piedi sono assolutamente freschi e asciutti.

High performing lining, made of a special open-pore material, which eliminates "stale air and humidity" whilst in use. Feet are kept fresh and dry.

Spezielles atmungsaktives Innenfutter mit offenen Zellen, das heißt der Fuß kann atmen, und es gibt keine unangenehme Gerüche. Die Füße schwitzen nicht, sondern bleiben absolut trocken und frisch.

3. ALUFORCE®

Puntale in fusione di alluminio, ultra leggero e ad alta resistenza.

Highly resistant, ultra light cap cast in aluminum.

Super leichter und extrem widerstandsfähiger Kappenschutz aus Aluminium.

4. HIGHSAFE-TEX®

Speciale suola anti-perforazione ad alta densità. Realizzata con un materiale innovativo e cucita alla tomaia garantisce il più alto standard di protezione.

Rappresenta lo stato dell'arte in termini di resistenza e flessibilità.

Special high-density, anti-perforation insole. Made of an innovative material and stitched onto the uppers guarantees the highest possible protection. Represents the state-of-the-art in terms of resistance and flexibility.

Spezielle durchtrittsichere Sohle. Sie besteht aus einem innovativen und sehr dichten Material, das auf den Oberteil aufgenäht wird und so optimalen Schutz garantiert. Diese Sohle hat absolut einmalige Leistungen hinsichtlich Widerstandsfähigkeit und Flexibilität.

5. DFR®

(Dike Flexible Rib) Speciale nervatura dipinta a mano che ne garantisce la massima flessibilità.

(Dike Flexible Rib) Special hand-painted rib to add maximum flexibility.

(Dike Flexible Rib) Von Hand gezeichnete Spezialmaserung, die den Schuh besonders flexibel macht

6. ERGOACTIVE®

Speciale inserto fuso all'interno della suola per garantire il giusto punto di flessione e la massima stabilità ad ogni zona del piede. Permette di assumere una corretta postura durante la camminata.

Special insole cast into the inside of the sole so as to guarantee the maximum stability over every area of the foot. This makes for the correct posture whilst walking.

Spezielle Innenschicht der Sohle, die für optimale Beweglichkeit und Stabilität für den ganzen Fußbereich sorgt. Außerdem fördert sie korrekte Gehbewegungen.

7. NATURALBREATH®

Fodera altamente performante, realizzata in uno speciale tessuto a poro aperto che elimina l'aria "viziata e l'umidità" durante la camminata. I piedi sono assolutamente freschi e asciutti.

High performing lining, made of a special open-pore material, which eliminates "stale air and humidity" whilst in use. Feet are kept fresh and dry.

Spezielles atmungsaktives Innenfutter mit offenen Zellen, das heißt der Fuß kann atmen, und es gibt keine unangenehmen Gerüche. Die Füße schwitzen nicht, sondern bleiben absolut trocken und frisch.

8. DSC®

(Dike Stability Control) È l'esclusivo rinforzo in nylon posto sul tallone progettato per garantire la massima stabilità in ogni condizione.

(Dike Stability Control) The exclusive nylon reinforcement placed on the heel to guarantee maximum stability in all conditions.

(Dike Stability Control) Die exklusive Nylonverstärkung an der Ferse aufgestellt, um maximale Stabilität in allen Bedingungen zu gewährleisten.

9. DEC®

(Dike Easy Clean) Scarichi dipinti a mano che garantiscono la rapida evacuazione di liquidi e fango.

(Dike Easy Clean) Hand-painted ports so that mud and water can drain quickly

(Dike Easy Clean) Von Hand gezeichnete Rillen, die Flüssigkeit und Schlamm im Nu nach außen führen.

10. DRS®

(Dike Resilient System) Speciale inserto ammortizzato che restituisce l'energia ad ogni passo.

(Dike Resilient System) Special amortized insert that returns energy at every step.

(Dike Resilient System) Spezieller amortisierter Einsatz, der bei jedem Schritt Energie zurückgibt.

LADY D

SCARPE
SHOES
SCHUHE



LADY D

Size 36÷42

IT

Tomaia vitello scamosciato bottalato idro
· Fodera Naturalbreath® · Suola PU compatto semitrasparente · Intersuola PU espanso
· Puntale Aluforce® rinforzato riciclabile
· Soletta antiperforazione HighSafe-Tex®
· Plantare foam riciclato/riciclabile anatomico, estraibile
· Norme EN ISO 20345:2022 S3L SR FO ESD

EN

Upper waterproof tumbled suede · Lining Naturalbreath® · Sole semitrasparent compact PU · Midsole foam PU · Toecap Aluforce® reinforced recyclable
· Antiperforation insole HighSafe-Tex®
· Anatomic, removable recycled/recyclable foam footbed
· Regulations EN ISO 20345:2022 S3L SR FO ESD

DE

Obermaterial hydrophobiertes getrommeltes Kalbsvelourleder · Futter Naturalbreath®
· Sohle PU kompakt halbtransparent
· Zwischensohle PU aufgeschäumt
· Vorderkappe Aluforce® verstärkt recyclebar
· Durchtrittsichere Sohle HighSafe-Tex®
· Anatomisch geformtes, herausnehmbares Fußbett aus recycletem/recyclebarem Schaum
· Normen EN ISO 20345:2022 S3L SR FO ESD



30912.193 LIKE S3L SR FO ESD

Oceano · Ocean · Ozean

LADY D

Size 36÷42

IT

Tomaia vitello scamosciato bottalato/tessuto trattato vintage · Fodera Naturalbreath®
· Suola PU compatto semitrasparente
· Intersuola PU espanso · Puntale Aluforce® rinforzato riciclabile · Soletta antiperforazione HighSafe-Tex® · Plantare foam riciclato/riciclabile anatomico, estraibile
· Norme EN ISO 20345:2022 S1PL SR FO ESD

EN

Upper tumbled suede leather/vintage treated fabric · Lining Naturalbreath® · Sole semitrasparent compact PU · Midsole Foam PU · Toecap Aluforce® reinforced recyclable
· Antiperforation insole HighSafe-Tex®
· Anatomic, removable recycled/recyclable foam footbed
· Regulations EN ISO 20345:2022 S1PL SR FO ESD

DE

Obermaterial getrommeltes Kalbsvelourleder/vintage behandeltes Gewebe · Futter Naturalbreath® · Sohle PU kompakt halbtransparent · Zwischensohle PU aufgeschäumt
· Vorderkappe Aluforce® verstärkt recyclebar
· Durchtrittsichere Sohle HighSafe-Tex®
· Anatomisch geformtes, herausnehmbares Fußbett aus recycletem/recyclebarem Schaum
· Normen EN ISO 20345:2022 S1PL SR FO ESD



30916.890 LIKE S1PL SR FO ESD

Glicine · Wysteria · Glyzinie

LADY D

Size 36÷42

IT

Tomaia vitello scamosciato bottalato/tessuto di cotone trattato vintage · Fodera Naturalbreath®
· Suola PU compatto semitrasparente
· Intersuola PU espanso · Puntale Aluforce® rinforzato riciclabile · Soletta antiperforazione HighSafe-Tex® · Plantare foam riciclato/riciclabile anatomico, estraibile
· Norme EN ISO 20345:2022 S1PL SR FO

EN

Upper tumbled suede leather/fabric with vintage treatment · Lining Naturalbreath®
· Sole semitrasparent compact PU · Midsole Foam PU · Toecap Aluforce® reinforced recyclable
· Antiperforation insole HighSafe-Tex® · Anatomic, removable, recycled/recyclable foam footbed
· Regulations EN ISO 20345:2022 S1PL SR FO

DE

Obermaterial getrommeltes Kalbsvelourleder/ behandelter Gewebe vintage · Futter Naturalbreath® · Sohle PU kompakt halbtransparent · Zwischensohle PU aufgeschäumt
· Vorderkappe Aluforce® verstärkt recyclebar
· Durchtrittsichere Sohle HighSafe-Tex®
· Anatomisch geformtes, herausnehmbares Fußbett aus recycletem/recyclebarem Schaum
· Normen EN ISO 20345:2022 S1PL SR FO



SIZE 35⁺

25616.805 LEVITY S1PL SR FO

Cielo · Blue Sky · Himmelblau



25622.805 LEVITY H S1PL SR FO

Cielo · Blue Sky · Himmelblau

LADY D RELOAD

Size 36÷42

IT

Tomaia tessuto GRS riciclato e vitello scamosciato bottalato da concerie LWG certified · Fodera Solidbreath® RR GRS · Suola PU compatto BMBcert® · Intersuola PU espanso BMBcert® · Puntale in fibra di carbonio 100% riciclabile · Soletta antiperforazione feltro agglomerato traspirante fibra polietilene PET riciclato · Plantare foam riciclato/riciclabile anatomico, estraibile · Tecnologia Air Soft integrata · Norme EN ISO 20345:2022 S1PL SR FO ESD

EN

Upper in GRS recycled fabric and suede tumbled leather from LWG-certified producers · Lining Solidbreath® RR GRS · PU compact BMBcert® sole · BMBcert® PU foam midsole · 100% recyclable carbon fibre toecap · Antiperforation insole breathable agglomerated felt PET recycled polyethylene fibre · Recycled/recyclable foam removable anatomic footbed · Integrated Air Soft Technology · Regulations EN ISO 20345:2022 S1PL SR FO ESD

DE

Obermaterial aus recycletem GRS-Gewebe und getrommeltes Kalbswildleder von LWG-zertifizierten Herstellern · Futter Solidbreath® RR GRS · PU kompakt BMBcert® Sohle · BMBcert® PU Schaum Zwischensohle · Vorderkappe aus 100% recyclebarem Carbonfaser · Durchtrittsichere Sohle aus agglomeriertem atmungsaktivem Filz aus recycleten PET Polyethylenfasern · Herausnehmbares, anatomisch geformtes Fußbett aus recycletem/recyclebarem Schaum · Integrierte Air-Soft-Technologie · Normen EN ISO 20345:2022 S1PL SR FO ESD



31516.001 LEGEND S1PL SR FO ESD

Lime



31516.805 LEGEND S1PL SR FO ESD

Cielo · Blue Sky · Himmelblau

LADY D RELOAD

Size 36÷42

IT

Tomaia tessuto GRS riciclato e vitello scamosciato bottalato da concerie LWG certified · Fodera Solidbreath® RR GRS · Suola PU compatto BMBcert® · Intersuola PU espanso BMBcert® · Puntale in fibra di carbonio 100% riciclabile · Soletta antiperforazione feltro agglomerato traspirante fibra polietilene PET riciclato · Plantare foam riciclato/riciclabile anatomico, estraibile · Tecnologia Air Soft integrata · Norme EN ISO 20345:2022 S1PL SR FO ESD

EN

Upper in GRS recycled fabric and suede tumbled leather from LWG-certified producers · Lining Solidbreath® RR GRS · PU compact BMBcert® sole · BMBcert® PU foam midsole · 100% recyclable carbon fibre toecap · Antiperforation insole breathable agglomerated felt PET recycled polyethylene fibre · Recycled/recyclable foam removable anatomic footbed · Integrated Air Soft Technology · Regulations EN ISO 20345:2022 S1PL SR FO ESD

DE

Obermaterial aus recycletem GRS-Gewebe und getrommeltes Kalbswildleder von LWG-zertifizierten Herstellern · Futter Solidbreath® RR GRS · PU kompakt BMBcert® Sohle · BMBcert® PU Schaum Zwischensohle · Vorderkappe aus 100% recyclebarem Carbonfaser · Durchtrittsichere Sohle aus agglomeriertem atmungsaktivem Filz aus recycleten PET Polyethylenfasern · Herausnehmbares, anatomisch geformtes Fußbett aus recycletem/recyclebarem Schaum · Integrierte Air-Soft-Technologie · Normen EN ISO 20345:2022 S1PL SR FO ESD



31516.686 LEGEND S1PL SR FO ESD

Cipria · Powder · Puder

LADY D RELOAD

Size 36÷42

IT

Tomaia tessuto GRS riciclato e vitello scamosciato bottalato idro da concerie LWG certified · Fodera Solidbreath® RR GRS · Suola PU compatto BMBcert® · Intersuola PU espanso BMBcert® · Puntale in fibra di carbonio 100% riciclabile · Soletta antiperforazione feltro agglomerato traspirante fibra polietilene PET riciclato · Plantare foam riciclato/riciclabile anatomico estraibile · Tecnologia Air Soft integrata · Norme EN ISO 20345:2022 S3L SR FO ESD

EN

Upper in GRS recycled fabric and hydro suede tumbled leather from LWG-certified producers · Lining Solidbreath® RR GRS · PU compact BMBcert® sole · BMBcert® PU foam midsole · 100% recyclable carbon fibre toecap · Antiperforation insole breathable agglomerated felt PET recycled polyethylene fibre · Recycled/recyclable foam removable anatomic footbed · Integrated Air Soft Technology · Regulations EN ISO 20345:2022 S3L SR FO ESD

DE

Obermaterial aus recycletem GRS-Gewebe und getrommeltes Kalbswildleder Hydro von LWG-zertifizierten Herstellern · Futter Solidbreath® RR GRS · PU kompakt BMBcert® Sohle · BMBcert® PU Schaum Zwischensohle · Vorderkappe aus 100% recyclebarem Carbonfaser · Durchtrittsichere Sohle aus agglomeriertem atmungsaktivem Filz aus recycleten PET Polyethylenfasern · Herausnehmbares, anatomisch geformtes Fußbett aus recycletem/recyclebarem Schaum · Integrierte Air-Soft-Technologie · Normen EN ISO 20345:2022 S3L SR FO ESD



31512.230 LEGEND S3L SR FO ESD

Ardesia · Slate · Schiefer

CYCLON

SCARPE

SHOES

SCHUHE



CYCLON

Size 38÷47

IT

Tomaia nappa pieno fiore pull-up ingrassato bottalato vintage · Fodera Solidbreath® · Suola PU compatto semitrasparente · Intersuola PU espanso · Puntale Aluforce® rinforzato riciclabile · Soletta antiperforazione HighSafe-Tex® · Plantare foam riciclato/riciclabile anatomico estraibile · Norme EN ISO 20345 S3 SRC ESD

EN

Upper full grain, tumbled, greased, pull-up, vintage nappa leather · Lining Solidbreath® · Semitransparent compact PU Sole · Midsole foam PU · Toecap Aluforce® reinforced recyclable · Antiperforation insole HighSafe-Tex® · Anatomic, removable, recycled/recyclable foam footbed · Regulations EN ISO 20345 S3 SRC ESD

DE

Obermaterial vollnarbiges, getrommeltes, gefettetes, pull-up, vintage Nappaleder · Futter Solidbreath® · Sohle PU kompakt halbtransparent · Zwischensohle PU aufgeschäumt · Vorderkappe Aluforce® verstärkt recyclebar · Durchtrittsichere Sohle HighSafe-Tex® · Anatomisch geformtes, herausnehmbares Fußbett aus recycletem/recyclebarem Schaum · Normen EN ISO 20345 S3 SRC ESD



+
SIZE 48

29012.285 CROSS S3 SRC ESD

Grafite · Graphite · Graphit



+
SIZE 48

29022.285 CROSS H S3 SRC ESD

Grafite · Graphite · Graphit

CYCLON

Size 38÷47

IT

Tomaia vitello scamosciato bottalato/tessuto trattato vintage · Fodera Solidbreath® · Suola PU compatto semitrasparente · Intersuola PU espanso · Puntale Aluforce® rinforzato riciclabile · Soletta antiperforazione HighSafe-Tex® · Plantare foam riciclato/riciclabile anatomico estraibile · Norme EN ISO 20345 S1P SRC

EN

Upper tumbled suede leather/vintage treated textile · Lining Solidbreath® · Semitransparent compact PU Sole · Midsole PU foam · Toecap Aluforce® reinforced recyclable · Antiperforation insole HighSafe-Tex® · Anatomic, removable, recycled/recyclable foam footbed · Regulations EN ISO 20345 S1P SRC

DE

Obermaterial getrommeltes Kalbsvelourleder/vintage behandeltes Textil · Futter Solidbreath® · Sohle PU kompakt halbtransparent · Zwischensohle PU aufgeschäumt · Vorderkappe Aluforce® verstärkt recyclebar · Durchtrittsichere Sohle HighSafe-Tex® · Anatomisch geformtes, herausnehmbares Fußbett aus recycletem/recyclebarem Schaum · Normen EN ISO 20345 S1P SRC



+
SIZE 48

29016.211 CROSS S1P SRC ESD

Cenere · Ash · Asche



29016.805 CROSS S1P SRC

Cielo · Blue Sky · Himmelblau

SUMMIT

SCARPE

SHOES

SCHUHE



SUMMIT

Size 38÷47

IT

Tomaia nubuck pull-up ingrassato bottalato vintage · Fodera Solidbreath® · Suola PU compatto semitrasparente · Intersuola PU espanso · Puntale Aluforce® · Soletta antiperforazione HighSafe-Tex® · Plantare foam riciclato/riciclabile anatomico estraibile · Norme EN ISO 20345 S3 SRC

EN

Upper nubuk pull-up greased tumbled vintage · Lining Solidbreath® · Semitransparent compact PU Sole · Midsole PU foam · Toecap Aluforce® · Antiperforation insole HighSafe-Tex® · Anatomic, removable, recycled/recyclable foam footbed · Regulations EN ISO 20345 S3 SRC

DE

Obermaterial pull-up, eingefettetes, getrommeltes, vintage Nubuck · Futter Solidbreath® · Sohle PU kompakt halbtransparent · Zwischensohle PU aufgeschäumt · Vorderkappe Aluforce® · Durchtrittsichere Sohle HighSafe-Tex® · Anatomisch geformtes, herausnehmbares Fußbett aus recycletem/recyclebarem Schaum · Normen EN ISO 20345 S3 SRC



27011.191 SUPERB S3 SRC
Bruciato · Burned · Verbrannt



27011.193 SUPERB S3 SRC
Oceano · Ocean · Ozean



27011.205 SUPERB S3 SRC
Piombo · Lead · Bleigrau

SUMMIT

Size 38÷47

IT

Tomaia nubuck pull-up ingrassato bottalato vintage · Fodera Solidbreath® · Suola PU compatto semitrasparente · Intersuola PU espanso · Puntale Aluforce® · Soletta antiperforazione HighSafe-Tex® · Plantare foam riciclato/riciclabile anatomico estraibile · Norme EN ISO 20345 S3 SRC

EN

Upper nubuk pull-up greased tumbled vintage · Lining Solidbreath® · Semitransparent compact PU Sole · Midsole PU foam · Toecap Aluforce® · Antiperforation insole HighSafe-Tex® · Anatomic, removable, recycled/recyclable foam footbed · Regulations EN ISO 20345 S3 SRC

DE

Obermaterial pull-up, eingefettetes, getrommeltes, vintage Nubuck · Futter Solidbreath® · Sohle PU kompakt halbtransparent · Zwischensohle PU aufgeschäumt · Vorderkappe Aluforce® · Durchtrittsichere Sohle HighSafe-Tex® · Anatomisch geformtes, herausnehmbares Fußbett aus recycletem/recyclebarem Schaum · Normen EN ISO 20345 S3 SRC



27021.191 SUPERB H S3 SRC
Bruciato · Burned · Verbrannt



27021.193 SUPERB H S3 SRC
Oceano · Ocean · Ozean



27021.205 SUPERB H S3 SRC
Piombo · Lead · Bleigrau

SUMMIT

Size 38÷47

IT

Tomaia nubuck pull-up ingrassato bottalato vintage · Fodera Solidbreath® · Suola PU compatto semitrasparente · Intersuola PU espanso · Puntale Aluforce® · Soletta antiperforazione HighSafe-Tex® · Plantare foam riciclato/riciclabile anatomico estraibile · Norme EN ISO 20345 S3 SRC

EN

Upper nubuk pull-up greased tumbled vintage · Lining Solidbreath® · Semitransparent compact PU Sole · Midsole PU foam · Toecap Aluforce® · Antiperforation insole HighSafe-Tex® · Anatomic, removable, recycled/recyclable foam footbed · Regulations EN ISO 20345 S3 SRC

DE

Obermaterial pull-up, eingefettetes, getrommeltes, vintage Nubuck · Futter Solidbreath® · Sohle PU kompakt halbtransparent · Zwischensohle PU aufgeschäumt · Vorderkappe Aluforce® · Durchtrittsichere Sohle HighSafe-Tex® · Anatomisch geformtes, herausnehmbares Fußbett aus recycletem/recyclebarem Schaum · Normen EN ISO 20345 S3 SRC



27041.191 SUPERB HH S3 SRC
Bruciato · Burned · Verbrannt

SUMMIT

Size 38÷47

IT

Tomaia nappa pieno fiore bottalato/grana · Fodera Solidbreath® · Suola PU compatto semitrasparente · Intersuola PU espanso · Puntale Aluforce® · Soletta antiperforazione HighSafe-Tex® · Plantare foam riciclato/riciclabile anatomico estraibile · Norme EN ISO 20345 S3 SRC

EN

Upper full grain tumbled nappa leather · Lining Solidbreath® · Semitransparent compact PU sole · Midsole foam PU · Toecap Aluforce® · Antiperforation insole HighSafe-Tex® · Anatomic, removable, recycled/recyclable foam footbed · Regulations EN ISO 20345 S3 SRC

DE

Obermaterial vollnarbiges getrommeltes Nappaleder · Futter Solidbreath® · Sohle PU kompakt halbtransparent · Zwischensohle PU aufgeschäumt · Vorderkappe Aluforce® · Durchtrittsichere Sohle HighSafe-Tex® · Anatomisch geformtes, herausnehmbares Fußbett aus recycletem/recyclebarem Schaum · Normen EN ISO 20345 S3 SRC



27022.300 SUBLIME H S3 SRC
Nero · Black · Schwarz

WATER SHIELD

LA NUOVA FRONTIERA DELLA CALZATURA IMPERMEABILE.

I nostri laboratori di ricerca hanno sviluppato un innovativo processo di laminazione diretta della tomaia, il processo permette, attraverso una speciale membrana impermeabile e traspirante di sigillare perfettamente ogni potenziale via d'acqua nella calzatura rendendola totalmente stagna. La membrana è stata progettata pensando al totale benessere del piede e garantisce un'eccezionale capacità di traspirazione e dispersione del sudore.

THE NEW FRONTIER OF WATERPROOF FOOTWEAR.

Our research laboratories have developed an innovative direct lamination process of the upper. Through a special waterproof and breathable membrane, the process allows any potential route for water to enter the shoe to be perfectly sealed, making it totally watertight. The membrane was designed with the total well-being of the foot in mind and guarantees exceptional transpiration by wicking away sweat.

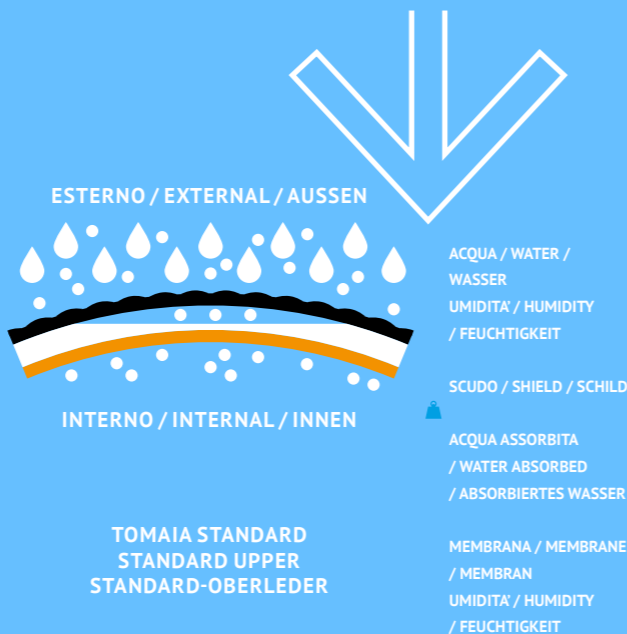
DIE NEUE GRENZE WASSERDICHTER SCHUHE.

Unsere Forschungslabors haben ein innovatives direktes Beschichtungsverfahren für das Obermaterial entwickelt, das es ermöglicht, durch eine spezielle wasserdichte und atmungsaktive Membran jeden potenziellen Wasserweg im Schuh perfekt abzudichten und ihn so vollständig wasserdicht zu machen. Die Membran wurde unter Berücksichtigung des allumfassenden Wohlbefindens des Fußes entwickelt und garantiert eine außergewöhnliche Transpirations- und Schweißdispersionsleistung.

I nostri laboratori di ricerca hanno sviluppato un innovativo processo di laminazione diretta della tomaia, il processo permette, attraverso una speciale membrana impermeabile e

Our research laboratories have developed an innovative direct lamination process of the upper. Through a special waterproof and breathable membrane, the process

Unsere Forschungslabors haben ein innovatives direktes Beschichtungsverfahren für das Obermaterial entwickelt, das es ermöglicht, durch eine spezielle wasserdichte und atmungsaktive



SUMMIT WATER SHIELD

Size 38÷47

IT

Tomaia nappa pieno fiore bottalato/grana
 · Membrana impermeabile traspirante Water Shield · Fodera Solidbreath® · Suola PU compatto semitrasparente · Intersuola PU espanso · Puntale Aluforce® · Soletta antiperforazione HighSafe-Tex® · Plantare foam riciclato/riciclabile anatomico estraibile
 · Norme EN ISO 20345 S3 WR SRC

EN

Upper full grain tumbled nappa leather
 · Waterproof breathable membrane Water Shield · Lining Solidbreath® · Sole compact PU semitransparent · Midsole PU foam · Toecap Aluforce® · Antiperforation insole HighSafe-Tex® · Anatomic, removable, recycled/recyclable foam footbed
 · Regulations EN ISO 20345 S3 WR SRC

DE

Obermaterial vollnarbiges getrommeltes Nappaleder · Wasserdichte, atmungsaktive Membran Water Shield · Futter Solidbreath® · Sohle PU kompakt halbrtransparent · Zwischensohle PU aufgeschäumt · Vorderkappe Aluforce® · Durchtrittsichere Sohle HighSafe-Tex® · Anatomisch geformtes, herausnehmbares Fußbett aus recycletem/ recyclebarem Schaum
 · Normen EN ISO 20345 S3 WR SRC



27622.300 SUBLIME H S3 WR SRC
 Nero · Black · Schwarz

DIGGER WATER SHIELD

Size 38÷47

IT

Tomaia nappa pieno fiore bottalato/grana
· Membrana impermeabile traspirante Water
Shield · Fodera Solidbreath® · Suola Gomma
HRO · Intersuola PU espanso
· Puntale Aluforce® rinforzato riciclabile
· Soletta antiperforazione HighSafe-Tex®
· Plantare foam riciclato/riciclabile
anatomico estraibile
· Norme EN ISO 20345 S3 WR SRC HRO

EN

Upper full grain tumbled nappa leather
· Waterproof breathable membrane Water
Shield · Lining Solidbreath® · Rubber outsole
HRO · Midsole foam PU · Toecap Aluforce®
reinforced recyclable · Antiperforation
insole HighSafe-Tex® · Anatomic,
removable, recycled/recyclable foam
footbed
· Regulations EN ISO 20345 S3 WR SRC HRO

DE

Obermaterial vollnarbiges getrommeltes
Nappaleder · Wasserdichte, atmungsaktive
Membran Water Shield · Futter Solidbreath®
· Sohle Gummi HRO · Zwischensohle PU
aufgeschäummt · Vorderkappe Aluforce®
verstärkt recyclebar · Durchtrittsichere
Sohle HighSafe-Tex® · Anatomisch geformtes,
herausnehmbares Fußbett aus recycletem/
recyclebarem Schaum
· Normen EN ISO 20345 S3 WR SRC HRO



21621.300 DEFEND H S3 WR HRO SRC
Nero · Black · Schwarz

SUMMIT WATER SHIELD RELOAD

Size 38÷47

IT

Tomaia nappa pieno fiore bottalato/grana
· Membrana impermeabile traspirante Water
Shield · Fodera Solidbreath® · Suola PU
compatto green · Intersuola PU espanso
· Puntale Aluforce® · Soletta antiperforazione
HighSafe-Tex® · Plantare foam riciclato/
riciclabile anatomico estraibile
· Norme EN ISO 20345 S3 WR SRC

EN

Upper full grain tumbled nappa leather/
wrinkled · Waterproof breathable membrane
Water Shield · Lining Solidbreath® · Green
compact PU sole · Midsole PU foam · Toecap
Aluforce® · Antiperforation insole
HighSafe-Tex® · Anatomic, removable,
recycled/recyclable foam footbed
· Regulations EN ISO 20345 S3 WR SRC

DE

Obermaterial vollnarbiges getrommeltes
Nappaleder/rau Effekt · Wasserdichte,
atmungsaktive Membran Water Shield
· Futter Solidbreath® · Umweltfreundliche,
Sohle aus kompaktem PU · Zwischensohle PU
aufgeschäummt · Vorderkappe Aluforce®
· Durchtrittsichere Sohle HighSafe-Tex®
· Anatomisch geformtes, herausnehmbares
Fußbett aus recycletem/recyclebarem Schaum
· Normen EN ISO 20345 S3 WR SRC



27641.533 SUBLIME HH S3 WR SRC
Salvia · Sage · Salbei

RAVING

SCARPE

SHOES

SCHUHE



RAVING

Size 38÷47



IT

- Tomaia nappa pieno fiore vintage
- Fodera solidbreath® · Suola PU compatto semitrasparente · Intersuola PU espanso
- Puntale Aluforce® rinforzato riciclabile
- Soletta antiperforazione HighSafe-Tex®
- Plantare foam riciclato/riciclabile anatomico estraibile
- Norme EN ISO 20345 S3 SRC

EN

- Upper nappa full grain vintage · Lining Solidbreath® · Sole semitrasparent compact PU Sole · Midsole PU foam
- Toecap Aluforce® reinforced recyclable
- Antiperforation insole HighSafe-Tex®
- Anatomic, removable, recycled/recyclable foam footbed
- Regulations EN ISO 20345 S3 SRC

DE

- Obermaterial vollnarbiges vintage Nappaleder · Futter Solidbreath®
- Sohle PU kompakt halbtransparent
- Zwischensohle PU aufgeschäumt
- Vorderkappe Aluforce® verstärkt recyclebar · Durchtrittsichere Sohle HighSafe-Tex® · Anatomisch geformtes, herausnehmbares Fußbett aus recycletem/recyclebarem Schaum
- Normen EN ISO 20345 S3 SRC



+ SIZE
35-36-37-48

26012.201 RACY S3 SRC ESD
Antracite · Anthracite · Anthrazit



26012.406 RACY S3 SRC
Tabacco · Tobacco · Tabak

RAVING

Size 38÷47



IT

- Tomaia nappa pieno fiore vintage
- Fodera solidbreath® · Suola PU compatto semitrasparente · Intersuola PU espanso
- Puntale Aluforce® rinforzato riciclabile
- Soletta antiperforazione HighSafe-Tex®
- Plantare foam riciclato/riciclabile anatomico estraibile
- Norme EN ISO 20345 S3 SRC

EN

- Upper nappa full grain vintage · Lining Solidbreath® · Sole semitrasparent compact PU Sole · Midsole PU foam
- Toecap Aluforce® reinforced recyclable
- Antiperforation insole HighSafe-Tex®
- Anatomic, removable, recycled/recyclable foam footbed
- Regulations EN ISO 20345 S3 SRC

DE

- Obermaterial vollnarbiges vintage Nappaleder · Futter Solidbreath®
- Sohle PU kompakt halbtransparent
- Zwischensohle PU aufgeschäumt
- Vorderkappe Aluforce® verstärkt recyclebar · Durchtrittsichere Sohle HighSafe-Tex® · Anatomisch geformtes, herausnehmbares Fußbett aus recycletem/recyclebarem Schaum
- Normen EN ISO 20345 S3 SRC



+ SIZE
35-36-37-48

26022.201 RACY H S3 SRC ESD
Antracite · Anthracite · Anthrazit



26022.406 RACY H S3 SRC
Tabacco · Tobacco · Tabak

RAVING

Size 38÷47



IT

Tomaia vitello scamosciato bottalato
· Fodera Solidbreath® · Suola PU
compatto semitrasparente · Intersuola PU
espanso · Puntale Aluforce® rinforzato
riciclabile · Soletta antiperforazione
HighSafe-Tex® · Plantare foam riciclato/
riciclabile anatomico estraibile
· Norme EN ISO 20345 S1P SRC

EN

Upper tumbled suede leather · Lining
Solidbreath® · Sole compact PU
semitrasparent · Midsole foam PU
· Toecap Aluforce® reinforced recyclable
· Antiperforation insole HighSafe-Tex®
· Recycled/recyclable foam removable
anatomic footbed
· Regulations EN ISO 20345 S1P SRC

DE

Obermaterial getrommeltes Kalbsvelourleder
· Futter Solidbreath® · Sohle PU kompakt
halbtransparent · Zwischensohle PU
aufgeschäumt · Vorderkappe Aluforce®
verstärkt recyclebar · Durchtrittsichere Sohle
HighSafe-Tex® · Herausnehmbares, anatomisch
geformtes Fußbett aus recycletem/
recyclebarem Schaum
· Normen EN ISO 20345 S1P SRC



26032.201 RAPID S1P SRC
Antracite · Anthracite · Anthrazit

RAVING

Size 38÷47

IT

Tomaia vitello scamosciato bottalato/tessuto di
cotone trattato vintage · Fodera Solidbreath®
· Suola PU compatto semitrasparente
· Intersuola PU espanso · Puntale Aluforce®
rinforzato riciclabile · Soletta antiperforazione
HighSafe-Tex® · Plantare foam riciclato/
riciclabile anatomico estraibile
· Norme EN ISO 20345 S1P SRC ESD

EN

Upper tumbled suede leather/cotton with
vintage treatment · Lining Solidbreath®
· Sole semitrasparent compact PU
· Midsole foam PU · Toecap Aluforce®
reinforced recyclable · Antiperforation insole
HighSafe-Tex® · Recycled/recyclable foam
removable anatomic footbed
· Regulations EN ISO 20345 S1P SRC ESD

DE

Obermaterial getrommeltes Kalbsvelourleder/
vintage behandeltes Baumwolltextil
· Futter Solidbreath® · Sohle PU kompakt
halbtransparent · Zwischensohle PU
aufgeschäumt · Vorderkappe Aluforce®
verstärkt recyclebar · Durchtrittsichere
Sohle HighSafe Tex® · Herausnehmbares,
anatomisch geformtes Fußbett aus
recycletem/recyclebarem Schaum
· Normen EN ISO 20345 S1P SRC ESD



26016.202 RACY S1P SRC ESD
Perla · Pearl · Perle



**+
SIZE
35-36-37-48**

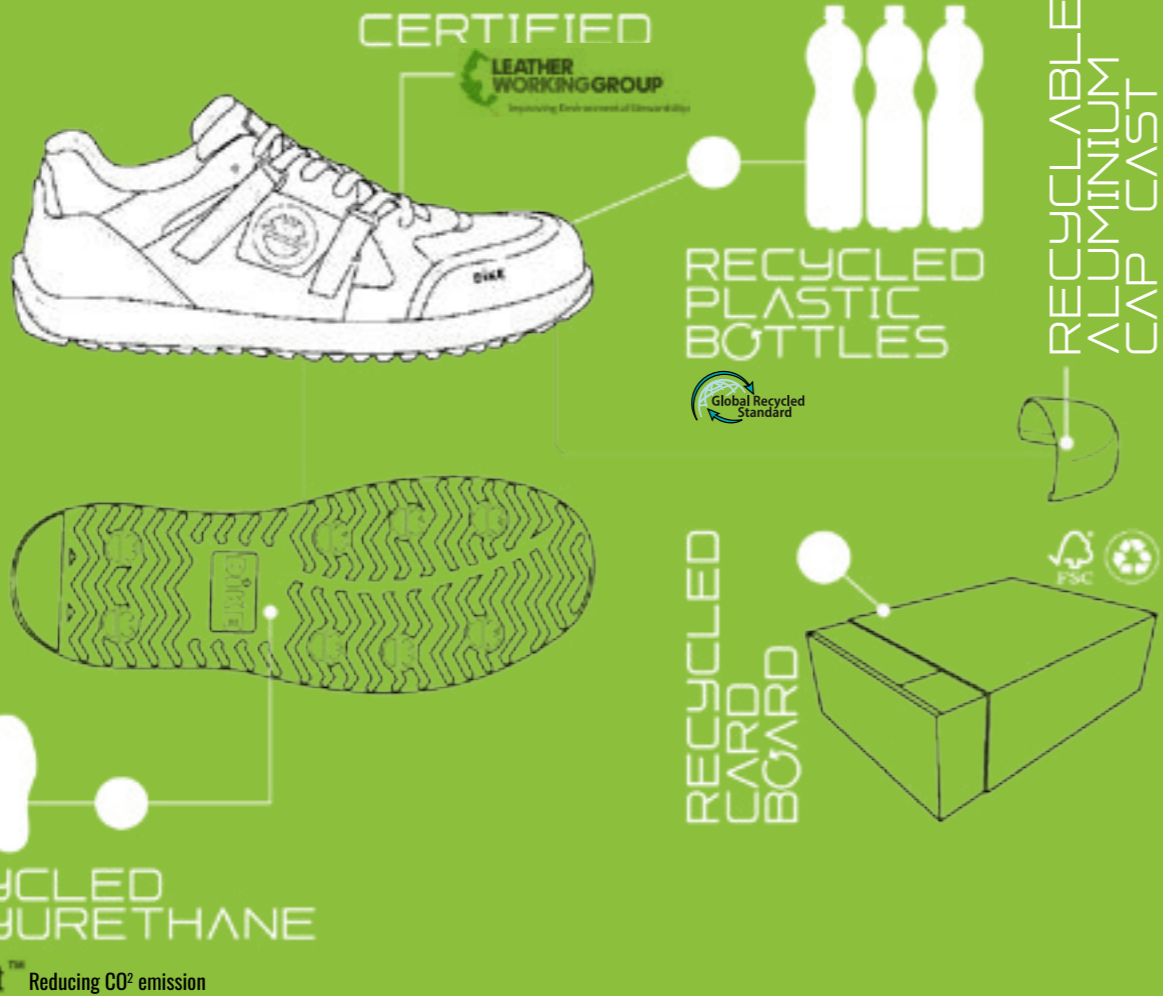
26016.804 RACY S1P SRC ESD
Jeans

RAVING

RELOAD

REUSE | REPAIR | RECYCLE

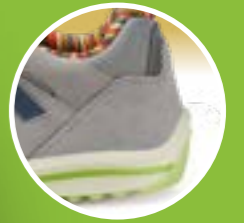
STRONG POINTS



HIGH VISIBILITY REFLEX INSERTS



REINFORCED SEAMS



REINFORCED TOE WITH PU TOE CAP



SUPPORT LOOPS



IT

Tomaia tessuto GRS riciclato e vitello scamosciato bottalato da conerie LWG certified con rinforzo puntalino in film PU · Fodera Solidbreath® RR GRS · Suola PU compatto BMBcert® · Intersuola PU espanso BMBcert® · Puntale Aluforce® rinforzato riciclabile · Soletta antiperforazione HighSafe-Tex® · Plantare foam riciclato/riciclabile anatomico estraibile
· Norme EN ISO 20345:2022 S1PL SR FO ESD

EN

Upper in GRS recycled fabric and suede tumbled leather from LWG-certified producers with PU film inserts · Lining Solidbreath® RR GRS · PU compact BMBcert® sole · BMBcert® PU foam midsole · Toecap Aluforce® reinforced recyclable · Antiperforation insole HighSafe-Tex® · Recycled/recyclable foam removable anatomic footbed
· Regulations EN ISO 20345:2022 S1PL SR FO ESD

DE

Obermaterial aus recycletem GRS-Gewebe und getrommeltes Kalbswildleder von LWG-zertifizierten Herstellern mit PU Einsätzen · Futter Solidbreath® RR GRS · PU kompakt BMBcert® Sohle · BMBcert® PU Schaum Zwischensohle · Vorderkappe Aluforce® verstärkt recyclebar · Durchtrittsichere Sohle HighSafe-Tex® · Herausnehmbares, anatomisch geformtes Fußbett aus recycletem/recyclebarem Schaum
· Normen EN ISO 20345:2022 S1PL SR FO ESD



26616.202 RANKING S1PL SR FO ESD

Perla · Pearl · Perle



+
SIZE 48

26616.803 RANKING S1PL SR FO ESD

Navy

IT

Tomaia nappa pieno fiore da conerie LWG certified con rinforzo puntalino in film PU · Fodera Solidbreath® RR GRS · Suola PU compatto BMBcert® · Intersuola PU espanso BMBcert® · Puntale Aluforce® rinforzato riciclabile · Soletta antiperforazione HighSafe-Tex® · Plantare foam riciclato/riciclabile anatomico estraibile
· Norme EN ISO 20345:2022 S3L SR FO ESD

EN

Upper full grain nappa leather from LWG-certified producers with PU film inserts · Lining Solidbreath® RR GRS · Green compact PU BMBcert® sole · Recyclable PU foam BMBcert® midsole · Toecap Aluforce® reinforced recyclable · Antiperforation insole HighSafe-Tex® · Anatomic, removable, recycled/recyclable foam footbed
· Regulations EN ISO 20345:2022 S3L SR FO ESD

DE

Obermaterial aus vollnarbigem Nappaleder aus LWG-zertifizierten Herstellern mit Einsätzen aus PU Film · Futter Solidbreath® RR GRS · Umweltfreundliche, Sohle aus kompaktem PU BMBcert® · Recyclebare PU BMBcert®-Schaum-Zwischensohle · Vorderkappe Aluforce® verstärkt recyclebar · Durchtrittsichere Sohle HighSafe-Tex® · Anatomisch geformtes, herausnehmbares Fußbett aus recycletem/recyclebarem Schaum
· Normen EN ISO 20345:2022 S3L SR FO ESD



+
SIZE 48

26612.201 RANKING S3L SR FO ESD

Antracite · Anthracite · Anthrazit



26612.211 RANKING S3L SR FO ESD

Cenere · Ash · Asche



26612.802 RANKING S3L SR FO ESD

Avio · Aviation · Avio



26612.803 RANKING S3 SRC ESD

Navy

+
SIZE 35-36-37-48

RAVING RELOAD



Size 38+47

IT

Tomaia nappa pieno fiore da conerie LWG certified con rinforzo puntalino in film PU · Fodera Solidbreath® RR GRS · Suola PU compatto BMBcert® · Intersuola PU espanso BMBcert® · Puntale Aluforce® rinforzato riciclabile · Soletta antiperforazione HighSafe-Tex® · Plantare foam riciclato/riciclabile anatomico estraibile · Norme EN ISO 20345:2022 S3L SR FO ESD

EN

Upper full grain nappa leather from LWG-certified producers with PU film inserts · Lining Solidbreath® RR GRS · Green compact PU BMBcert® sole · Recyclable PU foam BMBcert® midsole · Toecap Aluforce® reinforced recyclable · Antiperforation insole HighSafe-Tex® · Anatomic, removable, recycled/recyclable foam footbed · Regulations EN ISO 20345:2022 S3L SR FO ESD

DE

Obermaterial aus vollnarbigem Nappaleder aus LWG-zertifizierten Herstellern mit Einsätzen aus PU Film · Futter Solidbreath® RR GRS · Umweltfreundliche, Sohle aus kompaktem PU BMBcert® · Recyclebare PU BMBcert®-Schaum-Zwischensohle · Vorderkappe Aluforce® verstärkt recyclebar · Durchtrittssichere Sohle HighSafe-Tex® · Anatomisch geformtes, herausnehmbares Fußbett aus recyceltem/recyclebarem Schaum · Normen EN ISO 20345:2022 S3L SR FO ESD

RAVING RELOAD



Size 38+47



26622.802 RANKING H S3L SR FO ESD

Avio · Aviation · Avio



+
SIZE
35-36-37-48

26622.803 RANKING H S3L SR FO ESD

Navy

GLIDDER

SCARPE

SHOES

SCHUHE



GLIDER

Size 38÷47

IT

Tomaia nubuck bottalato con rinforzo puntalino in TPU · Fodera Solidbreath® · Suola PU compatto semitrasparente · Intersuola PU espanso · Puntale Aluforce® rinforzato riciclabile · Soletta antiperforazione HighSafe-Tex® · Plantare foam riciclato/riciclabile anatomico estraibile · Norme EN ISO 20345:2022 S3L SR FO

EN

Upper tumbled nubuck with insert in TPU · Lining Solidbreath® · Sole semitransparent compact PU · Midsole foam PU · Toecap Aluforce® reinforced recyclable · Antiperforation insole HighSafe-Tex® · Anatomic, removable, recycled/recyclable foam footbed · Regulations EN ISO 20345:2022 S3L SR FO

DE

Obermaterial getrommeltes Nubuckleder mit TPU-Einsatz · Futter Solidbreath® · Sohle PU kompakt halbtransparent · Zwischensohle PU aufgeschäumt · Vorderkappe Aluforce® verstärkt recyclebar · Durchtrittsichere Sohle HighSafe-Tex® · Anatomisch geformtes, herausnehmbares Fußbett aus recycletem/recyclebarem Schaum · Normen EN ISO 20345:2022 S3L SR FO



24913.300 GARISH S3L SR FO
Nero · Black · Schwarz

GLIDER

Size 38÷47

IT

Tomaia nubuck bottalato con rinforzo puntalino in TPU · Fodera Solidbreath® · Suola PU compatto semitrasparente · Intersuola PU espanso · Puntale Aluforce® rinforzato riciclabile · Soletta antiperforazione HighSafe-Tex® · Plantare foam riciclato/riciclabile anatomico estraibile · Norme EN ISO 20345:2022 S3L SR FO

EN

Upper tumbled nubuck with insert in TPU · Lining Solidbreath® · Sole semitransparent compact PU · Midsole foam PU · Toecap Aluforce® reinforced recyclable · Antiperforation insole HighSafe-Tex® · Anatomic, removable, recycled/recyclable foam footbed · Regulations EN ISO 20345:2022 S3L SR FO

DE

Obermaterial getrommeltes Nubuckleder mit TPU-Einsatz · Futter Solidbreath® · Sohle PU kompakt halbtransparent · Zwischensohle PU aufgeschäumt · Vorderkappe Aluforce® verstärkt recyclebar · Durchtrittsichere Sohle HighSafe-Tex® · Anatomisch geformtes, herausnehmbares Fußbett aus recycletem/recyclebarem Schaum · Normen EN ISO 20345:2022 S3L SR FO



24923.300 GARISH H S3L SR FO
Nero · Black · Schwarz

AGILITY

SCARPE

SHOES

SCHUHE



AGILITY

Size 38÷47

IT

Tomaia nubuck · Fodera Solidbreath® · Suola PU compatto semitrasparente · Intersuola PU espanso · Puntale Aluforce® rinforzato riciclabile · Soletta antiperforazione HighSafe-Tex® · Plantare foam riciclato/riciclabile anatomico estraibile · Norme EN ISO 20345:2022 S3L SR FO

EN

Upper nubuck · Lining Solidbreath® · Semitransparent compact PU sole · Midsole PU foam · Toecap Aluforce® reinforced recyclable · Antiperforation insole HighSafe-Tex® · Anatomic, removable, recycled/recyclable foam footbed · Regulations EN ISO 20345:2022 S3L SR FO

DE

Obermaterial Nubuck · Futter Solidbreath® · Sohle PU kompakt halbtransparent · Zwischensohle PU aufgeschäumt · Vorderkappe Aluforce® verstärkt recyclebar · Durchtrittsichere Sohle HighSafe-Tex® · Anatomisch geformtes, herausnehmbares Fußbett aus recycletem/recyclebarem Schaum · Normen EN ISO 20345:2022 S3L SR FO



23711.300 ADVANCE S3L SR FO

Nero · Black · Schwarz



23721.300 ADVANCE H S3L SR FO

Nero · Black · Schwarz

AGILITY

Size 38÷47

IT

Tomaia vitello scamosciato · Fodera Solidbreath® · Suola PU compatto semitrasparente · Intersuola PU espanso · Puntale Aluforce® rinforzato riciclabile · Soletta antiperforazione HighSafe-Tex® · Plantare foam riciclato/riciclabile anatomico estraibile · Norme EN ISO 20345:2022 S1PL SR FO

EN

Upper suede · Lining Solidbreath® · Semitransparent compact PU Sole · Midsole foam PU · Toecap Aluforce® reinforced recyclable · Antiperforation insole HighSafe-Tex® · Anatomic, removable, recycled/recyclable foam footbed · Regulations EN ISO 20345:2022 S1PL SR FO

DE

Obermaterial Kalbswildleder · Futter Solidbreath® · Sohle PU kompakt halbtransparent · Zwischensohle PU aufgeschäumt · Vorderkappe Aluforce® verstärkt recyclebar · Durchtrittsichere Sohle HighSafe-Tex® · Anatomisch geformtes, herausnehmbares Fußbett aus recycletem/recyclebarem Schaum · Normen EN ISO 20345:2022 S1PL SR FO



23712.200 ADVANCE S1PL SR FO

Grigio · Grey · Grau



23712.300 ADVANCE S1PL SR FO

Nero · Black · Schwarz

AGILITY

Size 38÷47

IT

Tomaia vitello scamosciato/tessuto · Fodera Solidbreath® · Suola PU compatto semitrasparente · Intersuola PU espanso · Puntale Aluforce® rinforzato riciclabile · Soletta antiperforazione HighSafe-Tex® · Plantare foam riciclato/riciclabile anatomico estraibile · Norme EN ISO 20345 S1P SRC

EN

Upper suede leather/fabric · Lining Solidbreath® · Semitransparent compact PU sole · Midsole PU foam · Toecap Aluforce® reinforced recyclable · Antiperforation insole HighSafe-Tex® · Anatomic, removable, recycled/recyclable foam footbed · Regulations EN ISO 20345 S1P SRC

DE

Obermaterial Kalbswildleder/Gewebe · Futter Solidbreath® · Sohle PU kompakt halbtransparent · Zwischensohle PU aufgeschäumt · Vorderkappe Aluforce® verstärkt recyclebar · Durchtrittsichere Sohle HighSafe-Tex® · Anatomisch geformtes, herausnehmbares Fußbett aus recycletem/recyclebarem Schaum · Normen EN ISO 20345 S1P SRC

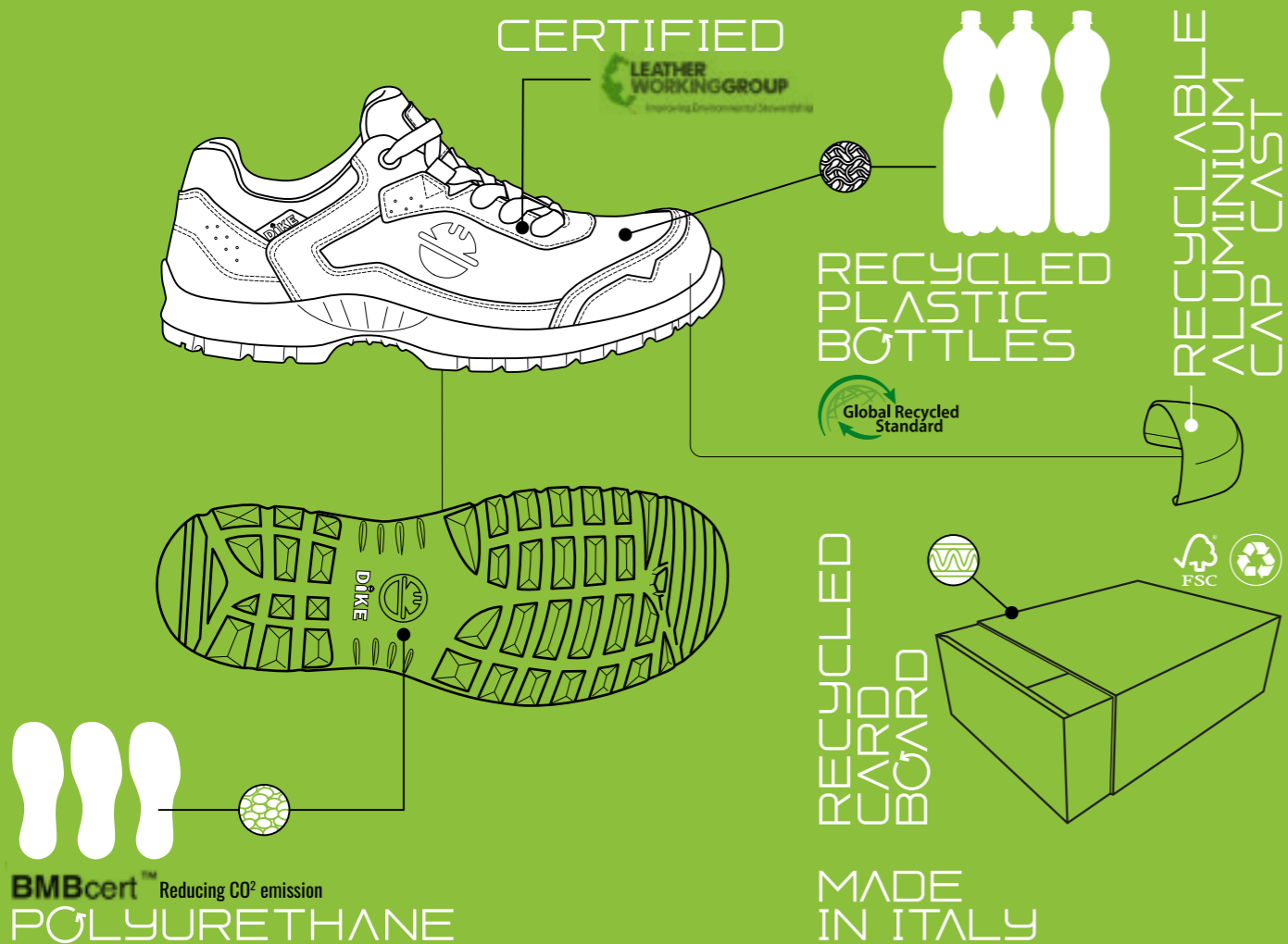


23716.201 ADVANCE S1P SRC

Antracite · Anthracite · Anthrazit

AGILITY RELOAD

RECYCLED | RECYCLED | RECYCLED



AGILITY RELOAD

Size 38÷47

IT

Tomaia tessuto GRS riciclato e vitello scamosciato bottalato da concerie LWG certified con rinforzo puntalino in film PU
 · Fodera Solidbreath® RR GRS · Suola PU compatto BMBcert® · Intersuola PU espanso BMBcert® · Puntale Aluforce® rinforzato riciclabile · Soletta antiperforazione HighSafe-Tex® · Plantare foam riciclato/riciclabile anatomico estraibile
 · Norme EN ISO 20345:2022 S1PL SR FO ESD

EN

Upper in GRS recycled fabric and suede leather tumbled from LWG-certified tanneries with reinforced PU toecap
 · Solidbreath® RR GRS lining · BMBcert® compact PU sole · BMBcert® foam PU midsole · Toecap Aluforce® reinforced recyclable · HighSafe-Tex® antiperforation insole · Recycled/recyclable foam anatomic footbed
 · Regulations EN ISO 20345:2022 S1PL SR FO ESD

DE

Obermaterial aus recyceltem GRS - Gewebe und getrommeltem Kalbsveloursleder aus LWG zertifizierten Gerbereien mit PU Film Zehenkappenverstärkung · Futter Solidbreath® RR GRS · BMBcert® kompakte PU Sohle · BMBcert® PU-Schaum-Zwischensohle · Vorderkappe Aluforce® verstärkt recyclebar · Durchtrittsichere Sohle HighSafe-Tex® · Anatomisch geformtes, herausnehmbares Fußbett aus recyceltem/recyclebarem Schaum
 · Normen EN ISO 20345:2022 S1PL SR FO ESD



23916.200 AWAKE S1PL SR FO SRC ESD
 Grigio · Grey · Grau

AGILITY RELOAD

Size 38÷47

IT

Tomaia nappa pieno fiore Rought da conerie LWG certified con rinforzo puntalino in film PU · Fodera Solidbreath® RR GRS · Suola PU compatto BMBcert® · Intersuola PU espanso BMBcert® · Puntale Aluforce® rinforzato riciclabile · Soletta antiperforazione HighSafe-Tex® · Plantare foam riciclato/riciclabile anatomico estraibile
· Norme EN ISO 20345:2022 S3L SR FO ESD

EN

Upper full grain nappa leather Rought from tanneries LWG-certified with toecap PU reinforce · Solidbreath® RR GRS lining · BMBcert® compact PU sole · BMBcert® foam PU midsole · Toecap Aluforce® reinforced recyclable · HighSafe-Tex® antiperforation insole · Recycled/recyclable foam anatomic footbed
· Regulations EN ISO 20345:2022 S3L SR FO ESD

DE

Obermaterial aus vollnarbigem Nappaleder aus LWG-zertifizierten Gerbereien mit PU Foli Verstärkung der Zehenkappe · Futter Solidbreath® RR GRS · BMBcert® kompakte PU Sohle · BMBcert® PU-Schaum - Zwischensohle · Vorderkappe Aluforce® verstärkt recyclebar · Durchtrittssichere Sohle HighSafe-Tex® · Anatomisch geformtes, herausnehmbares Fußbett aus recycletem/recyclebarem Schaum
· Normen EN ISO 20345:2022 S3L SR FO ESD



23911.201 AWAKE S3L SR FO SRC ESD
Antracite · Anthracite · Anthrazit



23911.800 AWAKE S3L SR FO SRC ESD
Blu · Blue · Blau

AGILITY RELOAD

Size 38÷47

IT

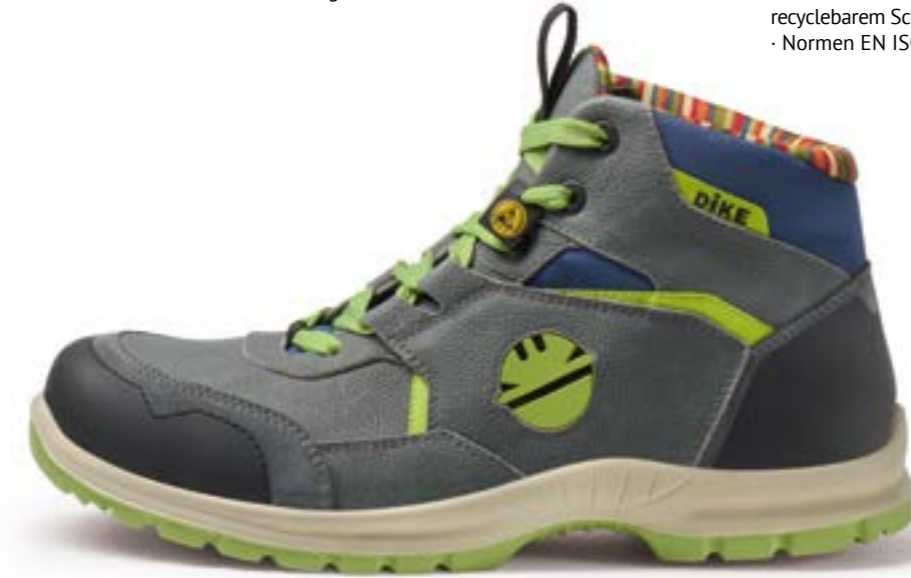
Tomaia nappa pieno fiore Rought da conerie LWG certified con rinforzo puntalino in film PU · Fodera Solidbreath® RR GRS · Suola PU compatto BMBcert® · Intersuola PU espanso BMBcert® · Puntale Aluforce® rinforzato riciclabile · Soletta antiperforazione HighSafe-Tex® · Plantare foam riciclato/riciclabile anatomico estraibile
· Norme EN ISO 20345:2022 S3L SR FO ESD

EN

Upper full grain nappa leather Rought from tanneries LWG-certified with toecap PU reinforce · Solidbreath® RR GRS lining · BMBcert® compact PU sole · BMBcert® foam PU midsole · Toecap Aluforce® reinforced recyclable · HighSafe-Tex® antiperforation insole · Recycled/recyclable foam anatomic footbed
· Regulations EN ISO 20345:2022 S3L SR FO ESD

DE

Obermaterial aus vollnarbigem Nappaleder aus LWG-zertifizierten Gerbereien mit PU Foli Verstärkung der Zehenkappe · Futter Solidbreath® RR GRS · BMBcert® kompakte PU Sohle · BMBcert® PU-Schaum - Zwischensohle · Vorderkappe Aluforce® verstärkt recyclebar · Durchtrittssichere Sohle HighSafe-Tex® · Anatomisch geformtes, herausnehmbares Fußbett aus recycletem/recyclebarem Schaum
· Normen EN ISO 20345:2022 S3L SR FO ESD



23921.201 AWAKE H S3L SR FO SRC ESD
Antracite · Anthracite · Anthrazit



23921.800 AWAKE H S3L SR FO SRC ESD
Blu · Blue · Blau

DIGGER

SCARPE

SHOES

SCHUHE



DIGGER

Size 38÷47

IT

Tomaia nubuck ingrassato pull-up
· Fodera Solidbreath® · Suola gomma HRO
· Intersuola PU espanso · Puntale
Aluforce® rinforzato riciclabile · Soletta
antiperforazione HighSafe-Tex® · Plantare
foam riciclato/riciclabile anatomico estraibile
· Norme EN ISO 20345 S3 HRO SRC

EN

Upper nubuck greased pull-up · Lining
Solidbreath® · Sole HRO rubber · Midsole
PU foam · Toecap Aluforce® reinforced
recyclable · Antiperforation insole
HighSafe-Tex® · Anatomic, removable,
recycled/recyclable foam footbed
· Regulations EN ISO 20345 S3 HRO SRC

DE

Obermaterial gefettetes pull-up Nubuckleider
· Futter Solidbreath® · Sohle HRO Gummi
· Zwischensohle PU aufgeschäumt
· Vorderkappe Aluforce® verstärkt recyclebar
· Durchtrittsichere Sohle HighSafe-Tex®
· Anatomisch geformtes, herausnehmbares
Fußbett aus recycletem/recyclebarem Schaum
· Normen EN ISO 20345 S3 HRO SRC



21021.414 DINT H S3 HRO SRC
Creta · Crete · Ton

DIGGER

Size 38÷47



21021.709 DINT H S3 HRO SRC
Miele · Honey · Honig



21021.300 DINT H S3 HRO SRC
Nero · Black · Schwarz

METEOR

SCARPE

SHOES

SCHUHE



METEOR

Size 38÷47

IT

Tomaia microfibra idrorepellente
· Fodera Solidbreath® · Suola PU
compatto · Intersuola PU espanso
· Puntale Aluforce® rinforzato riciclabile
· Soletta antiperforazione HighSafe-Tex®
· Plantare foam riciclato/riciclabile
anatomico estraibile
· Norme EN ISO 20345:2022 S3L SR FO ESD

EN

Upper water repellent microfiber
· Lining Solidbreath® · PU compact sole
· Midsole PU foam · Toecap Aluforce®
reinforced recyclable · Antiperforation
insole HighSafe-Tex® · Anatomic,
removable, recycled/recyclable foam
footbed
· Regulations EN ISO 20345:2022 S3L SR FO ESD

DE

Obermaterial wasserabweisende Microfaser
· Futter Solidbreath® · Sohle PU kompakt
· Zwischensohle PU afugeschäumt · Vorderkappe
Aluforce® verstärkt recyclebar · Durchtrittsichere
Sohle HighSafe-Tex® · Anatomisch geformtes,
herausnehmbares Fußbett aus recycletem/
recyclebarem Schaum
· Normen EN ISO 20345:2022 S3L SR FO ESD



+
SIZE 36 - 37

30512.201 MASK S3L SR FO ESD
Antracite · Anthracite · Anthrazit



+
SIZE 36 - 37

30512.300 MASK S3L SR FO ESD
Nero · Black · Schwarz

METEOR

Size 38÷47

IT

Tomaia microfibra idrorepellente
· Fodera Solidbreath® · Suola PU
compatto · Intersuola PU espanso
· Puntale Aluforce® rinforzato riciclabile
· Soletta antiperforazione HighSafe-Tex®
· Plantare foam riciclato/riciclabile
anatomico estraibile
· Norme EN ISO 20345:2022 S3L SR FO ESD

EN

Upper water repellent microfiber
· Lining Solidbreath® · PU compact sole
· Midsole PU foam · Toecap Aluforce®
reinforced recyclable · Antiperforation
insole HighSafe-Tex® · Anatomic,
removable, recycled/recyclable foam
footbed
· Regulations EN ISO 20345:2022 S3L SR FO ESD

DE

Obermaterial wasserabweisende Microfaser
· Futter Solidbreath® · Sohle PU kompakt
· Zwischensohle PU afugeschäumt · Vorderkappe
Aluforce® verstärkt recyclebar · Durchtrittsichere
Sohle HighSafe-Tex® · Anatomisch geformtes,
herausnehmbares Fußbett aus recycletem/
recyclebarem Schaum
· Normen EN ISO 20345:2022 S3L SR FO ESD



+
SIZE 36 - 37

30522.201 MASTER H S3L SR FO ESD
Antracite · Anthracite · Anthrazit



+
SIZE 36 - 37

30522.300 MASTER H S3L SR FO ESD
Nero · Black · Schwarz



+
SIZE 36 - 37

30513.300 MASTER S3L SR FO ESD
Nero · Black · Schwarz

SUOLE

SUOLE
SOLES
SOHLEN

TUTTE LE SUOLE DIKE SONO RESISTENTI AGLI ACIDI, OLII E IDROCARBURI

ALL DIKE SOLES ARE OIL, ACID AND HYDROCARBONS RESISTANT

ALLE DIKE SOHLEN SIND BESTÄNDIG GEGEN SÄUREN, ÖLE UND KOHLENWASSERSTOFFE



REVIVE

È stata concepita dalle fondamenta per lasciare un'impronta green ad ogni tuo passo. L'utilizzo di materiali riciclabili

contribuisce concretamente all'abbattimento dei gas serra e rientra nel modello di economia circolare.

La speciale conformazione dell'intersuola che segue la naturale forma del piede aiuta in modo significativo la camminata con benefico effetto defaticante anche dopo molte ore di lavoro.

Con un'architettura robusta ed aggressiva, il battistrada disegnato a triangoli contrapposti inseriti nella larga impronta garantisce la massima stabilità in ogni condizione.

Lo speciale sistema di scarico DEC (Dike Easy Clean) è studiato per evacuare rapidamente fango e liquidi offrendo un grip senza compromessi.

Ogni scelta che facciamo lascia un'impronta.

It was conceived from the ground up to leave a green footprint with every step you take. The use of recyclable materials tangibly contributes to reducing greenhouse gases and is part of the circular economy model. The special contour of the midsole which follows the foot's natural shape significantly aids walking with a beneficial relaxing effect, even after many hours of work.

With its strong and aggressive architecture, the tread designed with opposing triangles in the wide outsole guarantees maximum stability in all conditions.

The special DEC (Dike Easy Clean) drainage system is designed to rapidly eliminate mud and liquids, offering a grip without compromise.

Every choice we make leaves a footprint.

Es wurde von Grund auf so konzipiert, dass er bei jedem Schritt einen grünen Fußabdruck hinterlässt. Die Verwendung von wiederverwertbaren Materialien trägt konkret zur Verringerung der Treibhausgase bei und ist Teil des Modells der Kreislaufwirtschaft.

Die spezielle Formgebung der Zwischensohle, die sich der natürlichen Fußform anpasst, erleichtert das Gehen erheblich und wirkt auch nach stundenlanger Arbeit entspannend.

Die robuste und aggressive Architektur des Profils mit den gegenläufigen Dreiecken, die in die breite Aufstandsfläche eingefügt sind, garantiert maximale Stabilität unter allen Bedingungen.

Das spezielle DEC (Dike Easy Clean) Drainagesystem ist so konzipiert, dass Schlamm und Flüssigkeiten schnell abgeleitet werden und kompromissloser Halt geboten wird.

Jede Entscheidung, die wir treffen, hinterlässt einen Fußabdruck.



PRIMATO

La velocità non conta è l'energia che fa la differenza, questo è il paradigma che ha guidato il nostro R&D nella

progettazione di questa rivoluzionaria suola.

DER (DIKE Energie Rebound) è un mix di PU e isocianato che assicura una leggerezza senza precedenti e un ritorno d'energia controllato fino al 40%, le rivoluzionarie nervature a X inserite nell'intersuola agiscono sinergicamente con la miscela fungendo da ammortizzatori e favoriscono la restituzione di energia anche in caso di forte usura.

Il battistrada è formato da losanghe fitte e rovesciate per garantire un grip ottimale su qualsiasi tipo di superficie, in ogni condizione. Inoltre gli speciali canali Easy Clean sono funzionali al drenaggio di acqua e fango. Primato Welcome to [R]evolution.

Speed doesn't matter, it's the energy that makes the difference, this is the paradigm that guided our R&D service in the design of this revolutionary sole. DER (DIKE Energie Rebound) is a mix of PU and isocyanate which ensures an unprecedented lightness and a controlled return of energy up to 40%.

The revolutionary X-shaped ribs inserted in the midsole act synergistically with the compound, acting as shock absorbers and favor energy return even in the event of heavy wear. The contact sole is formed by thick and upside-down lozenges to ensure optimal grip on any type of surface and in any condition. Moreover, the special Easy Clean channels are functional for the drainage of water and mud. Primato Welcome to [R] evolution.

Die Geschwindigkeit ist nicht so wichtig, sondern die Effizienz der Energie macht den Unterschied. Dieses Paradigma hat unseren R&D zu der Entwicklung von dieser revolutionären Sohle geführt. DER (Dike Energy Rebound) ist ein Mix von PU und Isocyanat, was zu einer unerreichten Leichtigkeit und einer kontrollierten Rückgabe von Energie bis zu 40% führt. Die revolutionäre X-förmige Nervenstruktur in der Zwischensohle erlaubt einen erstaunlichen Dämpfungseffekt und Energierückgewinnung auch nach langem Gebrauch. Die Laufsohle besteht aus PU Noppen, die optimalen Grip und Trittsicherheit auf allen Oberflächen und in jeder Kondition garantieren.

Außerdem dienen tiefe Kanäle in dem Profil zur Selbstreinigung bei Wasser und Schlamm. Primato Willkommen in der [R]evolution.



LADY D

Una suola "peso piuma" espressamente pensata per la donna, realizzata in poliuretano semi-trasparente, ultrapiatta

ed estremamente flessibile. Le losanghe poste sul battistrada nel punto di maggior flessione permettono di avere un'energia di ritorno che agevola la camminata e dona un benefico effetto anti fatica anche dopo molte ore di lavoro. La sicurezza non è mai stata così fashion.

A featherweight sole especially designed for women, Lady D is made of semi-transparent polyurethane, is ultra-flat and extremely flexible. The lozenge tread pattern at its most flexible point creates a rebound effect that makes walking easier and helps to prevent tired legs even after many hours of work. Safety has never looked so fashionable!

Eine federleichte Sohle, speziell für die Dame, hergestellt in halbtransparenten Polyurethan, ultraflach und äußerst biegsam. Das Rautenmuster an der Unterseite der Sohle am Punkt der höchsten Biegsamkeit verleiht eine rückstrahlende Energie, die den Gang unterstützt und eine wohlwollende Antiermüdungswirkung auch nach vielen Arbeitsstunden schenkt. Noch nie war Sicherheit auch so fashion.



CYCLON

Ispirata al mondo dello sport agonistico la nuova suola Cyclon si caratterizza per leggerezza estrema, flessibilità

e capacità di spinta. La suola segue le linee sinuose del piede e viene accentuata dalla speciale nervatura laterale DFR (DIKE FLEXIBLE RIB) dipinta a mano che ne garantisce la massima flessibilità. Il battistrada scolpito dai tasselli geometrici ad incastro offrono un'ampia superficie d'appoggio e garantiscono una stabilità senza compromessi su ogni tipo di terreno. Gli scarichi dipinti a mano DEC (DIKE EASY CLEAN) garantiscono la rapida evacuazione di liquidi e fango. Ma anche l'occhio vuole la sua parte, tutte le suole della linea Cyclon sono colorate in abbinamento con la tomaia. Performance e eleganza ai massimi livelli.

Inspired by the world of competitive sport, the new Cyclon sole is extremely light, flexible and has good spring. The sole follows the curves of the foot and is accentuated by the special hand-painted lateral DFR rib (DIKE FLEXIBLE RIB) that provides maximum flexibility. The tread, sculpted with geometrical interlocking blocks, offers a wide contact surface and guarantees optimal stability on all terrains. The DEC (DIKE EASY CLEAN) hand-painted ports allow mud and water to drain quickly. But looks matter too. All the soles of the Cyclon line are coloured to match the shoe upper. Performance and elegance at the highest levels.

Für diese leichte Sohle aus PU/PU mit verschiedener Dichte, die höchste Leistung garantiert, lies man sich vom Sport beeinflussen. Eine von Hand bemalte Zwischensohle die Dynamik und Eleganz garantiert und die Farben des Oberleders aufnimmt mit einer geschmeidigen Linie. Schön und leistungsstark, eben ein Dike; das Profil legt sich auf der Vorderseite über die Zwischensohle und garantiert höchsten Schutz vor Abschürfungen und erleichtert das Abrollen. Was die Haftung am Boden betrifft hat man die speziellen DSC (Dike Stability Control) Noppen entwickelt, um die Trittsfläche zu erhöhen und eine kompromisslose Stabilität zu garantieren.

SUOLE

SUOLE
SOLES
SOHLEN

TUTTE LE SUOLE DIKE SONO RESISTENTI AGLI ACIDI, OLII E IDROCARBURI

ALL DIKE SOLES ARE OIL, ACID AND HYDROCARBONS RESISTANT

ALLE DIKE SOHLEN SIND BESTÄNDIG GEGEN SÄUREN, ÖLE UND KOHLENWASSERSTOFFE



SUMMIT

Un guscio che avvolge il piede e lo protegge come una diga, la nuova suola Summit garantisce massima protezione e comodità senza compromessi. Ma anche l'occhio vuole la sua parte, l'intersuola dipinta a mano riprende il colore del brand Dike alleggerendone i volumi. Ispirata all'outdoor, è realizzata in PU-PU semi-trasparente e coniuga leggerezza con resistenza estrema, il disegno del battistrada è studiato per accompagnarvi in sicurezza su ogni tipo di terreno, gli importanti tasselli Dirty Stop® sono studiati per evacuare rapidamente liquidi e fango. Bellezza & sicurezza ai massimi livelli.

A shell that envelopes the foot and protects it like a dam, the new Summit sole offers maximum protection and comfort without compromises. But beauty is important too, and the hand-painted mid-sole echoes the colour of the brand Dike and makes it appear lighter. Inspired by the outdoors, it is made with semi-transparent PU-PU which makes it an extremely resistant yet light-weight shoe. The design of the sole was created to give you sure footing on any type of terrain and the DIRTY STOP wedges were crafted to quickly and efficiently expel liquid and mud. The height of beauty and security.

Eine Hülle, die den Fuß schützend wie ein Deich umschließt: Die neue Sohle Summit garantiert höchsten Schutz und Komfort ohne Kompromisse. Aber auch das Auge will seinen Teil abbekommen: Die handgemalte Zwischensohle nimmt die Farbe von der Brand Dike und lockert die Ausmaße auf. Am Outdoor inspiriert wurde die Sohle in halbtransparentem PU (Polyurethan) hergestellt und vereint Leichtigkeit und äußerste Widerstandskraft. Das Design des Sohlenprofils ist speziell erdacht, um Sie in aller Sicherheit über jede Oberfläche zu begleiten; die wichtigen Elemente DIRTY STOP sind speziell entwickelt, um möglichst schnell Flüssigkeiten und Schlamm abzuleiten. Schönheit & Sicherheit auf höchstem Niveau.



RAVING

Una suola sartoriale? Sì avete capito bene le suole Raving sono uniche, l'intersuola è dipinta a mano e riprende il colore della tomaia. Il leggerissimo battistrada è realizzato con una speciale tecnologia che lo rende semi-trasparente. Estremamente leggere ed eleganti quindi. Ma la bellezza non è sufficiente. Realizzate in PU-PU garantiscono grazie agli speciali inserti DIKE_SUCTION strategicamente posizionati nei diversi punti di appoggio un eccezionale effetto stabilizzante che assicura un grip assoluto in ogni situazione. L'esclusivo disegno del battistrada è caratterizzato da importanti canali di scolo autopulenti. Esclusività & sicurezza, un connubio unico.

Raving Sole A tailor-made sole? Yes, that's right, you've understood the unique Raving sole. The hand painted midsole echoes the colour of the upper and the light tread is designed with a special technology which makes it semi-transparent. The result is an extremely light and elegant sole. But beauty isn't enough. Created in PU-PU it guarantees an exceptional stabilising effect and ensures complete grip in every situation thanks to the special DIKE_SUCTION inserts strategically placed in different weight bearing points. The unique tread design is characterised by large self-cleaning trends. Exclusivity & security, a perfect marriage.

Eine Couturesohle? Ja, Sie haben richtig verstanden, die Raving-Sohle ist einzigartig. Die von Hand gemalte Zwischensohle, die die Farben des Oberteders aufnimmt und das äußerst leichte Profil, das mit spezieller Technologie hergestellt ist, wodurch es halbtransparent wird. Das Ergebnis ist eine äußerst leichte und elegante Sohle. Aber Schönheit allein reicht nicht aus. Die Sohle in PU-PU garantiert einen außerordentlichen Stabilisierungseffekt für einen absoluten Halt in jeder Situation, dank der speziellen Einsätze DIKE_SUCTION, die strategisch an verschiedenen Punkten angebracht sind. Das exklusive Design des Profils kennzeichnet sich durch tiefe Kanäle zur Selbstreinigung, Exklusivität & Sicherheit, eine einzigartige Verbindung.



AGILITY

Estremamente leggera e resistente. Lo speciale disegno del battistrada con tappi poco pronunciati garantisce una superficie d'appoggio molto ampia, rendendo ottimali stabilità e aderenza. Costruita in PU-PU, questa suola unisce in modo tecnologicamente avanzato due parole chiave del mondo security: sicurezza e comfort.

Extremely light and resistant. The special design of the tread with relatively small plugs guarantee a very ample contact surface, making for optimum stability and adherence. Made of PU-PU, in a technologically advanced way, this sole puts together two key words: safety and comfort.

Ausgesprochen leicht und widerstandsfähig. Das spezielle Profil mit nur leicht ausgeprägten Noppen sorgt dafür, dass dieser Arbeitsschuh eine sehr große Trittfläche hat und dadurch optimale Stabilität und Bodenhaftung bietet. Die Sohle besteht aus PU-PU und vereint auf technologisch modernste Weise zwei grundlegende Faktoren: Sicherheit und Komfort.



GLIDER

È la suola ad altissima aderenza, costruita in PU-PU. L'ampia superficie d'appoggio e lo speciale disegno del suo battistrada microgeometrico Powergrip® garantiscono una stabilità senza compromessi. L'estrema leggerezza fa di lei la suola dalla straordinaria morbidezza. Un concetto che non toglieresti più dai tuoi piedi.

Is the highly adherent sole made in PU-PU. The ample contact surface and the special design of its microgeometric Powergrip® tread guarantee uncompromising stability. The extreme lightness of it makes this sole extremely soft. A concept which you just would not want to take off your feet.

Extrem haftsichere Sohle aus PU-PU. Dank der großen Trittfläche und dem speziellen mikro-geometrischen Sohlenprofil Powergrip® bieten diese Sicherheitsschuhe optimale Stabilität. Die Sohle ist ausgesprochen leicht und dadurch angenehm weich. Am liebsten würde man sie gar nicht mehr ausziehen.



DIGGER

Battistrada resistentissimo: è studiato per accompagnare in totale sicurezza ogni piede, su qualsiasi tipo di terreno.

Gli speciali tasselli Dirty Stop® che lo compongono, ottimizzano la presa sempre e sono studiati per eliminare rapidamente liquidi e fango. Digger resiste alle alte temperature per contatto fino a 300 °C. Costruita in PU e gomma, questa suola è progettata dai nostri laboratori di ricerca per offrire un vero e proprio all-terrain e la massima trazione su qualsiasi tipo di fondo.

Highly resistant tread: it has been studied to accompany the foot in total safety on any type of surface. The special Dirty Stop® plugs which it is made up of, optimise the grip and have been studied so as to rapidly eliminate liquids and mud. Digger resists high contact temperatures of up to 300 °C. Made of PU and rubber, this sole has been designed by our research laboratories so as to offer a really all-terrain and maximum drive on any type of surface.

Extrem widerstandsfähiges Profil: perfekt für jeden Fuß und für jedes Gelände. Spezielle Dirty Stop®-Noppen garantieren optimalen Grip und sorgen dafür, dass Schlamm und Flüssigkeiten rasch ablaufen. Digger ist hitzefest und für Kontakttemperaturen bis zu 300 °C geeignet. Die Sohle besteht aus PU und Gummi. Bei ihrer Planung konzentrierten wir uns auf "All-Terrain"-Beschaffenheit, das heißt sie eignet sich für jedes Gelände.

OPTIONAL



20110
 PLANTARE FOAM RICICLATO/RICICLABILE ANATOMICO ESTRAIBILE
 RECYCLED/RECYCLABLE FOAM REMOVABLE ANATOMIC FOOTBED
 HERAUSNEHMBARES, ANATOMISCH GEFORMTES FUSSBETT AUS RECYCLETEM/RECYCLEBAREM SCHAUM



20201
 LACCIO COTONE 95 CM
 CONFEZIONE 5 PAIA
 Cotton shoelaces 95 cm
 Package 5 pairs
 Baumwolle Schnürsenkel 95 cm
 Verpackung 5 Paar

20201.100
 Ruggine · Rust · Rost



20203
 LACCIO COTONE 115 CM
 CONFEZIONE 5 PAIA
 Cotton shoelaces 115 cm
 Package 5 pairs
 Baumwolle Schnürsenkel 115 cm
 Verpackung 5 Paar

20203.120
 Ruggine · Rust · Rost

20203.206
 Sabbia · Sand · Sand

20203.890
 Glicine · Wisteria · Glyzinie

20203.611
 Fuxia · Fuchsia · Fuchsie

20203.660
 Corallo · Corall · Koralle

20203.715
 Limone · Lemon · Zitrone

20203.500
 Menta · Mint · Minze



20202
 LACCIO COTONE 105 CM
 CONFEZIONE 5 PAIA
 Cotton shoelaces 105 cm
 Package 5 pairs
 Baumwolle Schnürsenkel 105 cm
 Verpackung 5 Paar

20202.110
 Ruggine · Rust · Rost

20204
 LACCIO COTONE 135 CM
 CONFEZIONE 5 PAIA
 Cotton shoelaces 135 cm
 Package 5 pairs
 Baumwolle Schnürsenkel 135 cm
 Verpackung 5 Paar

20204.135
 Ruggine · Rust · Rost

20204.715
 Limone · Lemon · Zitrone

20204.500
 Menta · Mint · Minze



20205
 LACCIO CUOIO 120 CM
 CONFEZIONE 3 PAIA
 Leather lace 120 cm
 Package 3 pairs
 Schnürsenkel Leder 120 cm
 Verpackung 3 Paar

20205.608
 Vinaccia · Vinasse · Weintester

20206
 LACCIO ELASTICO 80 CM
 CONFEZIONE 5 PAIA
 Elastic lace 80 cm
 Package 5 pairs
 Schnürsenkel elastische 80 cm
 Verpackung 5 Paar

20206.500
 Verde · Green · Grün

WORKWEAR TECHNOLOGY

Ogni storia comincia in modo unico, e le nostre origini sono il nostro tratto distintivo.

Ci sono due modi di vivere la vita: puoi imboccare il sentiero tranquillo e senza sorprese, oppure seguire le tue passioni, noi di Dike crediamo che la passione sia il sale della vita. Certo, ci vuole fegato per lanciarsi verso la scelta meno sicura. Ma la ricompensa, potrebbe essere vivere l'avventura più bella della tua vita. Iniziamo il viaggio allora, scegliendo la strada meno battuta. **Do it with passion or not at all.**

MADE IN ITALY

I capi Dike sono realizzati in Italia.

DIKE COTTON

È il cotone che abbiamo scelto per confezionare i nostri capi, è una fibra viva che respira, si adatta e reagisce ai fattori esterni, proprio come la tua pelle, e come la tua pelle ha un alto grado di traspirabilità che aumenta l'interscambio termico tra organismo e ambiente, garantendo un'adeguata protezione sia dal caldo che dal freddo.

TINTO IN CAPO

È un particolare processo che rende ogni capo un pezzo unico. Differenze di tono, ombreggiature e sfumature sono tra le sue caratteristiche peculiari.

DCS

(DIKE COMFORT STRETCH) Speciale composizione del filato che garantisce libertà di movimento e comfort elevato.

TESSUTO JERSEY

Comfortevole stoffa a maglia rasata. Prodotto con macchine per maglieria, risulta soffice, morbida ed elastica sia in lunghezza che in larghezza. Per un comfort naturale.

TESSUTO PIQUÈ

Tessuto realizzato con macchine per maglieria con una superficie a rilievo, operato, morbido e fresco.

Speciale Tessuto ottenuto con macchine per maglieria ha il pregio di essere estremamente resistente all'esterno e morbido all'interno.

TESSUTO KNIT

Speciale Tessuto ottenuto con macchine per maglieria ha il pregio di essere estremamente resistente all'esterno e morbido all'interno.

SOFT SHEEL

Tessuto a tre strati morbido e leggero ma capace di donare calore e isolamento dal freddo senza aggiungere peso. Consente la facile dissipazione del sudore e vi farà restare al caldo e all'asciutto, anche in occasione di sforzi impegnativi. Resistente all'acqua, ripara da neve e pioggia, e si asciuga rapidamente.

POPELINE LAMINATO

WSB (Weather Shield Breathable) Tessuto in poliestere antistrappo accoppiato con una speciale membrana traspirante e idrorepellente. Protegge dalle intemperie mantenendo il corpo fresco e asciutto anche dopo molte ore di lavoro.

DWS (DIKE WATER SHIELD)

Ispirata al mondo outdoor è l'esclusiva tecnologia a sandwich laminato a tre strati in poliestere altamente impermeabile. DWS è progettata per offrire un'efficace barriera all'acqua e al vento garantendone la massima traspirabilità. Tutte le cuciture sono termosaldate e nastrate per un'impermeabilità senza compromessi. Particolare attenzione è stata dedicata al comfort, la speciale retina interna permette al capo di scivolare sul corpo.



Every story has a unique beginning; our origins are our distinguishing feature.

You can live your life in two different ways. You can take the easy, predictable, path. Or you can follow your passions. At Dike we believe that passion is the salt of life. It takes guts to choose the less safe option. But the reward could be living the most amazing adventure of your existence. So let us start the journey then, taking the path less travelled. **Do it with passion or not at all.**

MADE IN ITALY

Dike garments are manufactured in Italy.

DIKE COTTON

Is the cotton we have chosen for our products – it is a live fibre that breathes, adapts and reacts to external factors, just like your skin and like your skin, it is highly breathable, facilitating heat exchange between your body and the surrounding air, guaranteeing adequate protection from both heat and cold.

GARMENT DYED

It is a special process that makes each piece unique. Differences in tone, shades and nuances are among its characteristics.

DCS

(DIKE COMFORT STRETCH) SA special treatment of fibres which brings freedom of movement and high comfort.

JERSEY

Comfortable stocking stitch knit fabric. Made on knitting machines, it is soft and stretchy both widthwise and lengthwise. For natural comfort.

PIQUÈ

Soft and cool fabric with raised cords, made on knitting machines.

You can live your life in two different ways. You can take the easy, predictable, path. Or you can follow your passions. At Dike we believe that passion is the salt of life. It takes guts to choose the less safe option. But the reward could be living the most amazing adventure of your existence. So let us start the journey then, taking the path less travelled. **Do it with passion or not at all.**

KNIT FABRIC

Special fabric made on knitting machines which is extremely strong on the outside and soft on the inside.

SOFTSHELL

Soft and lightweight three-layered fabric which brings warmth and insulation from the cold without adding weight. It enables sweat to evaporate quickly and helps you stay warm and dry, even during intense effort. It is water resistant, protects from snow and rain, and dries quickly.

LAMINATED POPLIN

WSB (Weather Shield Breathable) fabric in anti-rip polyester with a special breathable and water repelling membrane. It protects from bad weather keeping the body fresh and dry even after many hours of work.

DWS (DIKE WATER SHIELD)

Inspired by the outdoors, is the exclusive laminated sandwich technology with three layers of highly waterproof polyester. DWS is designed to provide an effective barrier against water AND WIND while guaranteeing excellent breathability. All seams are heat sealed and taped for uncompromising waterproofing. Particular attention has been paid to comfort. The special internal netting allows the piece to slide onto the body.

Jede Geschichte beginnt auf eine einzigartige Weise und unsere Geschichte ist unser Erkennungszeichen.

Man kann das Leben auf zwei Arten leben: Man kann sich für den ruhigen Weg entscheiden, ohne Überraschungen, oder man kann seinen Leidenschaften folgen, wie von Dike denken, dass die Leidenschaft das Wichtigste im Leben ist. Man braucht natürlich Mumm, um den nicht so sicheren Weg zu wählen. Die Belohnung könnte aber das schönste Abenteuer Ihres Lebens sein. Beginnen wir diese Reise auf dem Weg den nur wenige wählen. **Do it with passion or not at all.**

MADE IN ITALY

Die Kleidungsstücke Dike werden in Italien gefertigt.

DIKE COTTON

Die Baumwolle die wir für unsere Bekleidungsline gewählt haben, eine lebendige Faser die atmet, die sich den Außenbedingungen anpasst, genau wie Ihre Haut; wie Ihre Haut hat auch Baumwolle eine hohe Atmungsaktivität, die den Wärmeaustausch zwischen dem Organismus und der Umwelt erhöht und einen angemessenen Schutz sowohl vor Kälte als auch vor Hitze garantiert.

NACHHINEIN GEFÄRBT

Ist ein spezielles Verfahren, die jedes Stück einzigartig macht. Unterschiede im Ton, Schattierungen und Nuancen gehören zu seinen Eigenschaften.

DCS

(DIKE COMFORT STRETCH) Spezielle Garnbehandlung, die Bewegungsfreiheit und erhöhten Komfort garantiert.

JERSEY

Bequeme Maschenware. Mit Strickmaschinen hergestellt, ist flauschig, weich und elastisch sowohl in der Länge als auch in der Breite. Für natürlichen Komfort

PIQUÈ

Stoff mit Strickmaschine hergestellt, mit erhöhten und vertieften Oberflächen, gemustert, weich und frisch.

Man kann das Leben auf zwei Arten leben: Man kann sich für den ruhigen Weg entscheiden, ohne Überraschungen, oder man kann seinen Leidenschaften folgen, wie von Dike denken, dass die Leidenschaft das Wichtigste im Leben ist. Man braucht natürlich Mumm, um den nicht so sicheren Weg zu wählen. Die Belohnung könnte aber das schönste Abenteuer Ihres Lebens sein. Beginnen wir diese Reise auf dem Weg den nur wenige wählen. **Do it with passion or not at all.**

STRICKGEWEBE

Spezielles mit Strickmaschinen gefertigtes Gewebe, überaus widerstandsfähig auf der Außenseite und weich im Inneren.

SOFTSHELL

Gewebe aus drei weichen und leichten Schichten, die wärmen und vor Kälte schützen ohne ein zusätzliches Gewicht zu sein. Mit leichter Schweißableitung, schenkt Wärme und Trockenheit, auch bei besonderen Anstrengungen. Wasserfest, schützt vor Schnee und Regen und trocknet schnell.

BESCHICHTETE POPELINE

WSB (Weather Shield Breathable) Polyestergerewebe, rissfest mit einer speziellen atmungsaktiven und wasserabweisenden Membran. Schützt vor Wind und Wetter, hält den Körper frisch und trocken, auch an langen Arbeitstagen.

DWS (DIKE WATER SHIELD)

das ist die exklusive Technologie in Anlehnung an die Outdoor-Branche aus dreilagigem Polyester mit super-wasserabweisender Beschichtung. DWS bietet einen optimalen Wasser- und WINDSCHUTZ und ist zugleich besonders atmungsfähig. Alle Nähte sind verschweißt und getapt, um eine absolut zuverlässige Wasserfestigkeit zu gewährleisten. Im Sinne des Tragekomforts lässt das spezielle Innennetz das Kleidungsstück angenehm über den Körper gleiten.

PRIMATO 37.5®



UMIDITÀ
IDEALE
RELATIVA
37.5%

IDEAL
RELATIVE
HUMIDITY
37.5%

IDEALE
RELATIVE
FEUCHTIGKEIT
37.5%



TEMPERATURA
IDEALE
INTERNA
37.5° C

IDEAL
CORE
TEMPERATURE
37.5° C

IDEAL
INNEN-
TEMPERATUR
37.5° C



L'ABBIGLIAMENTO DA LAVORO CON LA TECNOLOGIA 37.5® TI AIUTA A RINFRESCARTI O RISCALDARTI IN BASE ALLA QUANTITÀ DI UMIDITÀ A CONTATTO DELLA PELLE. IN QUESTO MODO PUOI LAVORARE COMODAMENTE TUTTO IL GIORNO. Quando sei accaldato, le particelle attive incorporate nel materiale usano l'energia del tuo corpo per rimuovere l'umidità e raffreddarti. Quando hai freddo, le particelle attive trattengono l'energia del corpo per riscaldarti.

WORKWEAR WITH 37.5® TECHNOLOGY HELPS COOL YOU DOWN OR WARM YOU UP BASED ON THE AMOUNT OF HUMIDITY NEXT TO SKIN. SO YOU CAN COMFORTABLY WORK HARD ALL DAY LONG. When you're hot, active particles embedded into the material use your body's energy to remove moisture and cool you down. When you're cold, the active particles retain the body's energy to warm you up.

DIE ARBEITSKLEIDUNG, DIE MIT DER TECHNOLOGIE 37.5® HERGESTELLT WIRD, HILFT IHNEN, SICH AUF BASIS DER FEUCHTIGKEITSMENGE, DIE MIT IHRER HAUT IN BERÜHRUNG KOMMT, ABZUKÜHLEN ODER AUFZUWÄRMEN. AUF DIESE WEISE KÖNNEN SIE DEN GANZEN TAG ANGENEHM ARBEITEN. Wenn Sie erhitzt sind, nutzen die in das Material eingearbeiteten aktiven Partikel die Energie Ihres Körpers, um die Feuchtigkeit abzubauen und Sie abzukühlen. Wenn Sie kalt sind, halten die aktiven Partikel die Körperenergie fest, um Sie aufzuwärmen.



37.5® La tecnologia migliora le prestazioni e il comfort dell'uomo.
—
37.5® Technology enhances human performance and comfort.
—
Die 37.5® Technologie verbessert die Leistungen und den Komfort des Menschen.

Le particelle attive aumentano le prestazioni e il comfort.
—
Active particles increase performance and comfort.
—
Die aktiven Partikel erhöhen die Leistungen und den Komfort.



La tecnologia ti aiuta a riscaldarti quando hai freddo e ti raffredda quando hai caldo.
—
Technology helps warm you up when you're cold and cool you down when you're hot.
—
Diese Technologie hilft, sich aufzuwärmen, wenn einem kalt ist, und sich abzukühlen, wenn einem heiß ist.



La tecnologia ti aiuta a mantenere un'umidità relativa del microclima personale del 37,5%.
—
Technology helps you maintain a comfortable personal microclimate relative humidity of 37.5%.
—
Diese Technologie hilft die relative Feuchtigkeit des persönlichen Mikroklimas auf 37,5% zu halten.



La tecnologia rimuove il sudore nella fase del vapore prima che si formi del sudore liquido.
—
Technology removes sweat in the vapor stage before liquid sweat forms.
—
Diese Technologie entfernt den Schweiß in der Verdampfungsphase, bevor sich wässriger Schweiß bildet.



Le particelle attive sono derivate dalla natura.
—
Active particles are derived from nature.
—
Die aktiven Partikel stammen aus der Natur.



La tecnologia intrappola gli odori e li rilascia quando lavati e asciugati.
—
Technology traps odors and then releases them when washed and dried.
—
Diese Technologie fängt die Gerüche ab und lässt sie erst beim Waschen und Trocknen frei.



La tecnologia funziona per l'intera vita del capo.
—
Technology works for the entire life of the clothing.
—
Diese Technologie funktioniert für die gesamte Lebensdauer des Kleidungsstücks.

PRIMATO 37.5®

SIZE XS ÷ XXXL

IT

MADE IN ITALY
DCS®

Tessuto armaturato a nido d'ape - Peso 210 g/m2
· Composizione 53% cotone, 47% PES 37.5
· Norme UNI EN ISO 13688 2013

EN

Woven honeycomb fabric · Weight 210 g/m2
· Composition 53% cotton, 47% PES 37.5
· Regulations UNI EN ISO 13688 2013

DE

Wabenstrukturierter Stoff · Gewicht 210 g/m2
· Zusammensetzung 53% Baumwolle, 47% PES 37.5
· Normen UNI EN ISO 13688 2013



92138.300
Nero · Black · Schwarz / XS - XXXL



92138.838
Carta da Zucchero · Sugar Paper · Zuckerpapier / XS - XXXL

PRIMATO 37.5®

SIZE XS ÷ XXXL

IT

MADE IN ITALY
DCS®

Tessuto armaturato a nido d'ape - Peso 210 g/m2
· Composizione 53% cotone, 47% PES 37.5
· Norme UNI EN ISO 13688 2013

EN

Woven honeycomb fabric · Weight 210 g/m2
· Composition 53% cotton, 47% PES 37.5
· Regulations UNI EN ISO 13688 2013

DE

Wabenstrukturierter Stoff · Gewicht 210 g/m2
· Zusammensetzung 53% Baumwolle, 47% PES 37.5
· Normen UNI EN ISO 13688 2013



92123.300
Nero · Black · Schwarz / XS - XXXL



92123.838
Carta da Zucchero · Sugar Paper · Zuckerpapier / XS - XXXL

T-SHIRT



TAKE

SIZE XS ÷ XXXL

IT

MADE IN ITALY · DIKE COTTON
· TINTO CAPO · DCS® · JERSEY

Tessuto Jersey · Peso 170 g/m2 · Composizione
100% cotone · Trattamento tinto capo
· Norme UNI EN ISO 13688 2013

EN

Fabric Jersey · Weight 170 g/m2 · Composition
100% cotton · Treatment dyed
· Regulations UNI EN ISO 13688 2013

DE

Stoff Jersey · Gewicht 170 g/m2
· Zusammensetzung 100% Baumwolle
· Behandlung nachhinein gefärbt
· Normen UNI EN ISO 13688 2013



92130.200
Mastice · Mastic · Mastic / XS - XXXL

92130.500
Muschio · Moss · Moos / XS - XXXL

92130.600
Tomato · Tomato · Tomato / XS - XXXL

92130.800
Polvere · Dust · Staub / XS - XXXL



TIDY

SIZE XS ÷ XXXL

IT

MADE IN ITALY · DIKE COTTON
· TINTO CAPO · DCS® · JERSEY

Tessuto Jersey · Peso 170 g/m2 · Composizione
100% cotone · Trattamento tinto capo
· Norme UNI EN ISO 13688 2013

EN

Fabric Jersey · Weight 170 g/m2 · Composition
100% cotton · Treatment dyed
· Regulations UNI EN ISO 13688 2013

DE

Stoff Jersey · Gewicht 170 g/m2
· Zusammensetzung 100% Baumwolle
· Behandlung nachhinein gefärbt
· Normen UNI EN ISO 13688 2013



92131.200
Mastice · Mastic · Mastic / XS - XXXL

92131.500
Muschio · Moss · Moos / XS - XXXL

92131.600
Tomato · Tomato · Tomato / XS - XXXL

92131.800
Polvere · Dust · Staub / XS - XXXL

92131.805
Cielo · Blue sky · Himmelblau / XS - XXXL



POLO

POLO SHIRTS

POLOSHIRTS



POISE

SIZE XS ÷ XXXL

IT

MADE IN ITALY · DIKE COTTON
· TINTO CAPO · DCS® · JERSEY

Tessuto Jersey · Peso 170 g/m2
· Composizione 100% cotone
· Trattamento tinto capo
· Norme UNI EN ISO 13688 2013

EN

Fabric Jersey · Weight 170 g/m2
· Composition 100% cotton
· Treatment dyed
· Regulations UNI EN ISO 13688 2013

DE

Stoff Jersey · Gewicht 170 g/m2
· Zusammensetzung 100% Baumwolle
· Behandlung nachhinein gefärbt
· Normen UNI EN ISO 13688 2013



92121.200
Mastice · Mastic · Mastic / XS - XXXL

92121.500
Muschio · Moss · Moos / XS - XXXL

92121.600
Tomato · Tomato · Tomato / XS - XXXL

92121.700
Ocra · Ocher · Ocker / XS - XXXL

92121.800
Polvere · Dust · Staub / XS - XXXL

POKER

SIZE XS ÷ XXXL

IT

MADE IN ITALY · DIKE COTTON
· TINTO CAPO · DCS® · NEW PIQUET

Tessuto Piquet · Peso 230 g/m2
· Composizione 100% cotone
· Trattamento tinto capo
· Norme UNI EN ISO 13688 2013

EN

Fabric Piquet · Weight 230 g/m2
· Composition 100% cotton
· Treatment dyed
· Regulations UNI EN ISO 13688 2013

DE

Stoff Piquet · Gewicht 230 g/m2
· Zusammensetzung 100% Baumwolle
· Behandlung nachhinein gefärbt
· Normen UNI EN ISO 13688 2013



92112.200
Mastice · Mastic · Mastic / XS - XXXL

92112.500
Muschio · Moss · Moos / XS - XXXL

92112.600
Tomato · Tomato · Tomato / XS - XXXL

92112.700
Ocra · Ocher · Ocker / XS - XXXL

92112.800
Polvere · Dust · Staub / XS - XXXL

POST
SIZE XS ÷ XXXL

IT

MADE IN ITALY · DIKE COTTON
· TINTO CAPO · DCS® · NEW PIQUET

Tessuto Piquet · Peso 230 g/m2
· Composizione 100% cotone
· Trattamento tinto capo
· Norme UNI EN ISO 13688 2013

EN

Fabric Piquet · Weight 230 g/m2
· Composition 100% cotton
· Treatment dyed
· Regulations UNI EN ISO 13688 2013

DE

Stoff Piquet · Gewicht 230 g/m2
· Zusammensetzung 100% Baumwolle
· Behandlung nachhinein gefärbt
· Normen UNI EN ISO 13688 2013



92122.600
Tomato · Tomato · Tomato / XS - XXXL

POST
SIZE XS ÷ XXXL



92122.200
Mastice · Mastic · Mastic / XS - XXXL



92122.500
Muschio · Moss · Moos / XS - XXXL



92122.800
Polvere · Dust · Staub / XS - XXXL

PANTALONI

TROUSERS

HOSEN



PERRY

SIZE XS ÷ XXXL

IT

MADE IN ITALY · DIKE COTTON
· TINTO CAPO · DCS® · TWILL

Tessuto Twill leggero · Peso 240 g/m2
· Composizione 98% cotone, 2% elasthan
· Trattamento tinto capo
· Porta metro e martello
· Norme UNI EN ISO 13688 2013

EN

Twill light fabric · Weight 240 g/m2
· Composition 98% cotton, 2% elastane
· Treatment dyed
· Meter and hammer pocket
· Regulations UNI EN ISO 13688 2013

DE

Twill leichter Stoff · Gewicht 240 g/m2
· Zusammensetzung 98% Baumwolle, 2% Elasthan
· Behandlung nachhinein gefärbt
· Hammer- und Zollstocktasche
· Normen UNI EN ISO 13688 2013



91240.800

Polvere · Dust · Staub / XS - XXXL



91240.191

Bruciato · Burned · Verbrannt / XS - XXXL

PICNIC

SIZE XS ÷ XXXL

IT

DIKE COTTON · DCS · STONE WASHED

Tessuto Knit Denim, stretch · Peso 380 g/m2
· Composizione 99% cotone, 1% elasthan
· Trattamento Denim, stone washed e bleach
· Norme UNI EN ISO 13688 2013

EN

Fabric Knit Denim, stretch · Weight 380 g/m2
· Composition 99% cotton, 1% elastane
· Treatment Denim, stone washed and bleach
· Regulations UNI EN ISO 13688 2013

DE

Gestrickter Denim Stoff, stretch · Gewicht 380 g/m2
· Zusammensetzung 99% Baumwolle, 1% Elasthan
· Behandlung Denim, stone washed und bleach
· Normen UNI EN ISO 13688 2013



91113.801

Blu Denim · Blue Denim · Blau Denim / XS - XXXL

PARTNER DENIM

SIZE XS ÷ XXXL

IT

DIKE COTTON · DCS · STONE WASHED

Tessuto Knit Denim, stretch · Peso 380 g/m2
· Composizione 99% cotone, 1% elasthan
· Trattamento Denim, stone washed e bleach
· Norme UNI EN ISO 13688 2013

EN

Fabric Knit Denim, stretch · Weight 380 g/m2
· Composition 99% cotton, 1% elastane
· Treatment Denim, stone washed and bleach
· Regulations UNI EN ISO 13688 2013

DE

Stoff gestricktes Denim, stretch · Gewicht 380 g/m2
· Zusammensetzung 99% Baumwolle, 1% Elasthan
· Behandlung Denim, stone washed und bleach
· Normen UNI EN ISO 13688 2013



91233.801

Blu Denim · Blue Denim · Blau Denim / XS - XXXL

PARTNER

SIZE XS ÷ XXXL

IT

DIKE COTTON · TINTO CAPO · DCS°

Tessuto Knit Denim, stretch · Peso 380 g/m2
· Composizione 99% cotone, 1% elasthan
· Trattamento tinto capo
· Norme UNI EN ISO 13688 2013

EN

Fabric Knit Denim, stretch · Weight 380 g/m2
· Composition 99% cotton, 1% elastane
· Treatment dyed
· Regulations UNI EN ISO 13688 2013

DE

Stoff gestricktes Denim, stretch · Gewicht 380 g/m2
· Zusammensetzung 99% Baumwolle, 1% Elasthan
· Behandlung nachhinein gefärbt
· Normen UNI EN ISO 13688 2013



91231.500

Muschio · Moss · Moos / XS - XXXL



91231.800

Polvere · Dust · Staub / XS - XXXL

PAINT

SIZE XS ÷ XXXL

IT

DIKE COTTON · DCS° · STONE WASHED

Tessuto Knit Denim, stretch · Peso 380 g/m2
· Composizione 99% cotone, 1% elasthan
· Trattamento Denim, stone washed e bleach
· Porta metro e martello
· Norme UNI EN ISO 13688 2013

EN

Fabric Knit Denim, stretch · Weight 380 g/m2
· Composition 99% cotton, 1% elastane
· Treatment Denim, stone washed and bleach
· Meter and hammer pocket
· Regulations UNI EN ISO 13688 2013

DE

Stoff gestricktes Denim, stretch · Gewicht 380 g/m2
· Zusammensetzung 99% Baumwolle, 1% Elasthan
· Behandlung Denim, stone washed und bleach
· Hammer- und Zollstocktasche
· Normen UNI EN ISO 13688 2013



91238.801

Blu Denim · Blue Denim · Blau Denim / XS - XXXL

PRESS

SIZE XS ÷ XXXL

IT

DIKE COTTON
· TINTO CAPO · DCS° · TWILL

Tessuto Twill, stretch · Peso 370 g/m2
· Composizione 98% cotone, 2% elasthan
· Trattamento tinto capo · Porta metro e martello
· Norme UNI EN ISO 13688 2013

EN

Fabric Twill, stretch · Weight 370 g/m2
· Composition 98% cotton, 2% elastane
· Treatment dyed · Meter and hammer pocket
· Regulations UNI EN ISO 13688 2013

DE

Stoff Twill, stretch · Gewicht 370 g/m2
· Zusammensetzung 98% Baumwolle, 2%
Elasthan · Behandlung nachhinein gefärbt
· Hammer- und Zollstocktasche
· Normen UNI EN ISO 13688 2013



91235.200

Mastice · Mastic · Mastic / XS - XXXL



91235.205

Sabbia · Sand · Sand / XS - XXXL



91235.800

Polvere · Dust · Staub / XS - XXXL

SCOOPER

SIZE XS ÷ XXXL

IT

DIKE COTTON
DCS® · STONE WASHED

Tessuto Dobby Denim, PET Riciclato, stretch
· Peso 270 g/m2 · Composizione 70% cotone,
20% reprove-poliestere riciclato, 8% rayon,
2% elasthan · Porta metro e martello
· Norme UNI EN ISO 13688 2013

EN

Fabric Dobby Denim, recycled PET, stretch
· Weight 270 g/m2 · Composition 70% cotton,
20% reprove-recycled polyester, 8% rayon, 2%
elastane · Meter and hammer pocket
· Regulations UNI EN ISO 13688 2013

DE

Dobby Denim Stoff, recycletes PET, stretch
· Gewicht 270 g/m2 · Zusammensetzung 70%
Baumwolle, 20% Reprove-recycletes Polyester, 8%
Rayon, 2% Elasthan · Hammer- und Zollstocktasche
· Normen UNI EN ISO 13688 2013



93133.801

Blu denim · Blue denim · Blau Denim / XS - XXXL

PROSPER

SIZE XS ÷ XXXL

IT

DIKE COTTON
· DCS®

Tessuto PET ricilato/riciclabile · Peso 310 g/m2
· Composizione 61% cotone, 37,5% poliestere,
1,5% elasthan · Porta metro e martello
· Norme UNI EN ISO 13688 2013

EN

Fabric from recycled/recyclable PET material
· Weight 310 g/m2 · Composition 61% cotton, 37,5%
polyester, 1,5% elastane · Meter and hammer pocket
· Regulations UNI EN ISO 13688 2013

DE

Stoff aus recyceltem/recyclebar PET Material
· Gewicht 310 g/m2 · Zusammensetzung 61%
Baumwolle, 37,5% Polyester, 1,5% Elasthan
· Hammer- und Zollstocktasche
· Normen UNI EN ISO 13688 2013



91939.205

Sabbia · Sand · Sand / XS - XXXL



91939.300

Nero · Black · Schwarz / XS - XXXL

PRINCE

SIZE XS ÷ XXXL

IT

MADE IN ITALY · DIKE COTTON
· TINTO NEW FADE · DCS® · TWILL

Tessuto Twill, stretch · Peso 370 g/m2
· Composizione 98% cotone, 2% elasthan
· Trattamento tinto New Fade
· Porta metro e martello
· Norme UNI EN ISO 13688 2013



91633.500
Muschio · Moss · Moos / XS - XXXL

EN

Fabric Twill, stretch · Weight 370 g/m2
· Composition 98% cotton, 2% elastane
· New Fade treatment dyed
· Meter and hammer pocket
· Regulations UNI EN ISO 13688 2013



91633.205
Sabbia · Sand · Sand / XS - XXXL

DE

Stoff Twill, stretch · Gewicht 370 g/m2
· Zusammensetzung 98% Baumwolle, 2% Elasthan
· Behandlung New Fade nachhinein gefärbt
· Hammer-und Zollstocktasche
· Normen UNI EN ISO 13688 2013



91633.800
Polvere · Dust · Staub / XS - XXXL

INCH

SIZE XS ÷ XXXL

IT

DWS® · DCS® · POLIESTERE

Tessuto Poliestere · Peso 216 g/m2
· Composizione 100% polyester mechanical stretch · Tessuto 3 layers 10000 MM 10000 MVP (impermeabilità) · Copripantalone anti pioggia con aperture laterali con zip
· Norme UNI EN ISO 13688 2013 - UNI EN 343:2008

EN

Fabric Polyester · Weight 216 g/m2
· Composition polyester mechanical stretch
· Fabric 3 layers 10000 MM 10000 MVP (impermeability) · Rainproof trouser cover with side zip openings
· Regulations UNI EN ISO 13688 2013 - UNI EN 343:2008

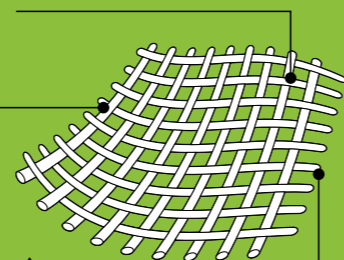


DE

Stoff Polyester · Gewicht 216 gr/m2
· Zusammensetzung 100% Polyester mechanical stretch · Stoff 3 layers 10000 MM 10000 MVP (Undurchlässigkeit)
· Regenfester Hosenüberzug mit seitlichen Reißverschlussöffnungen
· Normen UNI EN ISO 13688 2013 - UNI EN 343:2008

91225.700
Ocra · Ocher · Ocker / XS - XXXL

NATURAL FIBER



COLD DYED

NEW FADE:
LESS COLOR

LOWER
ENERGY
CONSUMPTION

Il trattamento **NEW FADE**, è un trattamento senza pigmenti che utilizza una selezione di prodotti certificati GOTS o REACH. Con questo nuovo processo tintoriale, si stima una riduzione di consumi di acqua, di energia elettrica e di metano del 30 % circa, ottenendo una maggiore solidità allo sfregamento e conferendo una mano molto morbida e scivolosa.

The **NEW FADE** treatment is a pigment-free treatment that uses a selection of GOTS or REACH certified products. With this new dyeing process, we have an estimated reduction in water, electricity and methane consumption of around 30%, obtaining greater resistance to rubbing and giving a very soft and slippery touch.

Die **NEW FADE**-Behandlung ist eine pigmentfreie Behandlung mit einer Auswahl von GOTS- oder REACH-zertifizierten Produkten. Mit diesem neuen Färbverfahren wird eine geschätzte Verringerung des Wasser-, Strom- und Methanverbrauchs um etwa 30 % erreicht, was zu einer höheren Reibechtheit und einem sehr weichen und gleitfähigen Griff führt.



91225.751
Mattone · Brick · Ziegel / XS - XXXL

FELPE

SWEATSHIRTS

SWEATSHIRTS



FREEMAN

SIZE XS ÷ XXXL

IT

MADE IN ITALY · FELPA · DIKE COTTON
· TINTO CAPO

Tessuto felpa leggera · Peso 190 g/m2
· Composizione 100% cotone
· Trattamento tinto capo
· Norme UNI EN ISO 13688 2013

EN

Fabric light sweatshirt · Weight 190 g/m2
· Composition 100% cotton
· Treatment dyed
· Regulations UNI EN ISO 13688 2013

DE

Leichtes Sweatshirt · Gewicht 190 g/m2
· Zusammensetzung 100% Baumwolle
· Behandlung nachhinein gefärbt
· Normen UNI EN ISO 13688 2013



94215.205

Sabbia · Sand · Sand / XS - XXXL



94215.800

Polvere · Dust · Staub / XS - XXXL

FEAT

SIZE XS ÷ XXXL

IT

SOFTSHELL

Tessuto softshell · Peso 320 g/m2
· Composizione 100% poliestere · Tessuto 3 layers
8000 MM + TPU Membrane (idrorepellente)
· Norme UNI EN ISO 13688 2013

EN

Fabric softshell · Weight 320 g/m2
· Composition 100% polyester · Fabric 3 layers
8000 MM + TPU Membrane (water-repellent)
· Regulations UNI EN ISO 13688 2013

DE

Softshellstoff · Gewicht 320 g/m2
· Zusammensetzung 100% Polyester
· Stoff 3 Schichten 8000 MM + TPU Membran
(wasserabweisend)
· Normen UNI EN ISO 13688 2013



94211.201

Fumo di Londra · London Fog · London Fog / XS - XXXL



94211.700

Ocra · Ocher · Ocker / XS - XXXL

FEAT

SIZE XS ÷ XXXL



94211.500

Muschio · Moss · Moos / XS - XXXL



94211.800

Polvere · Dust · Staub / XS - XXXL

GIACCHE

JACKETS

JACKEN



ICEBERG

SIZE XS ÷ XXXL

IT

DWS® · DCS®

Tessuto poliestere · Peso 216 g/m2
· Composizione 100% polyester mechanical stretch · Tessuto 3 layers 10000 MM 10000 MVP (impermeabilità)
· Norme UNI EN ISO 13688 2013 - UNI EN 343:2008

EN

Fabric polyester · Weight 216 g/m2
· Composition 100% polyester mechanical stretch
· Fabric 3 layers 10000 MM 10000 MVP (impermeability)
· Regulations UNI EN ISO 13688 2013 - UNI EN 343:2008

DE

Stoff Polyester · Gewicht 216 g/m2
· Zusammensetzung 100% Polyester mechanical stretch
· Stoff 3 layers 10000 MM 10000 MVP (Undurchlässigkeit)
· Normen UNI EN ISO 13688 2013 - UNI EN 343:2008



95115.751

Mattone · Brick · Ziegel / XS - XXXL



95115.800

Polvere · Dust · Staub / XS - XXXL

GOODWIN

SIZE XS ÷ XXXL

IT

RIP STOP STRETCH

Esterno: Tessuto poliestere idrorepellente e antistrappo · Peso 216 g/m²
· Composizione 88% poliestere, 12% elastan
· Fodera: 95% poliestere, 5% elastan
· Norme UNI EN ISO 13688 2013

EN

Outside: water repellent tear-proof polyester textile · Weight 216g/m²
· Composition 88% polyester, 12% elastane
· Lining: 95% polyester, 5% elastane
· Regulations UNI EN ISO 13688 2013

DE

Außenseite: Wasserabweisendes und reißfestes Polyestergewebe · Gewicht 216 g/m²
· Zusammensetzung 88% Polyester, 12% Elasthan
· Futter: 95% Polyester, 5% Elasthan
· Normen UNI EN ISO 13688 2013



95226.200

Mastice · Mastic · Mastic / XS - XXXL



95226.201

Fumo di Londra · London Fog · London Fog / XS - XXXL



95226.800

Polvere · Dust · Staub / XS - XXXL

GOLD

SIZE XS ÷ XXXL

IT

RIP STOP STRETCH

Esterno: Tessuto poliestere idrorepellente e antistrappo · Peso 216 g/m²
· Composizione 88% poliestere, 12% elastan
· Fodera: 95% poliestere, 5% elastan
· Norme UNI EN ISO 13688 2013

EN

Outside: water repellent tear-proof polyester textile · Weight 216g/m²
· Composition 88% polyester, 12% elastane
· Lining: 95% polyester, 5% elastane
· Regulations UNI EN ISO 13688 2013

DE

Außenseite: Wasserabweisendes und reißfestes Polyestergewebe · Gewicht 216 g/m²
· Zusammensetzung 88% Polyester, 12% Elasthan
· Futter: 95% Polyester, 5% Elasthan
· Normen UNI EN ISO 13688 2013



95116.200

Mastice · Mastic · Mastic / XS - XXXL



95116.800

Polvere · Dust · Staub / XS - XXXL



95116.201

Fumo di Londra · London Fog · London Fog / XS - XXXL

GUESS

SIZE XS ÷ XXXL

IT

WSB° · DCS°

Busto: tessuto laminato water repellent
· Peso 80 g/m2 · Composizione 100%
poliestere + imbottitura 200 g/m2 / Maniche:
tessuto softshell peso 320 g/m2
· 100% poliestere · 3 strati 8000 mm + TPU
Membrane (idrorepellente)
· Norme UNI EN ISO 13688 2013

EN

Bust: Fabric laminated water repellent
· Weight 80 g/m2 · Composition 100%
polyester + lining 200 g/m2 / Sleeves:
softshell textile weight 320 g/m2
· 100% polyester · Fabric 3 layers 8000 mm
+ TPU Membrane (water repellent)
· Regulations UNI EN ISO 13688 2013

DE

Im Koerperbereich: Laminiertes wasserdichter
Stoff · Gewicht 80 g/m2
· Zusammensetzung 100% Polyester + Futter
200 g/m2 / Ärmel: Softshell 320 g/m2
· 100% Polyester in 3 Schichten · 8000 mm +
TPU Membrane (wasserdicht)
· Normen UNI EN ISO 13688 2013



95224.200

Mastice · Mastic · Mastic / XS - XXXL

GUESS

SIZE XS ÷ XXXL



95224.500

Muschio · Moss · Moos / XS - XXXL



95224.800

Polvere · Dust · Staub / XS - XXXL

DES[®] DIKE ENERGY SOCKS

PLESSO SOLARE

Solar plexus
Solarplexus

FEGATO

Liver
Leber

CUORE E CIRCOLAZIONE

Heart and circulation
Herz und kreislauf

MILZA

Spleen
Milz

COLON ASCENDENTE

Ascending colon
Grinddarm

INTESTINO RETTO

Bowel
rektaler Darm

SISTEMA RIPRODUTTIVO

Reproductive system
Geschlechtsorgane

TESTA

Head
Kopf

GINOCCHIO

Knee
Knie

VESCICA

Bladder
Blase

CALZE DA LAVORO CON STIMOLAZIONE MAGNETICA PER RAFFORZARE QUOTIDIANAMENTE IL TUO BENESSERE.

Punto di partenza delle terminazioni nervose che si diramano lungo il corpo, la pianta del piede è alla base del nostro equilibrio psicofisico. Un equilibrio che si mantiene anche attraverso il corretto funzionamento dei campi magnetici di ogni organo. Ma come agire sui campi magnetici per accrescere e tutelare il benessere? Con le calze Dike si può, grazie alla tecnologia SPM[®]. La chiave di tutto sta sulle sagome caricate magneticamente e applicate in zone specifiche indicate dalla riflessologia plantare. Questi inserti a polarità positiva e negativa stimolano i punti corrispondenti a ogni singolo organo, generando impulsi localizzati e non invasivi. Un costante massaggio magnetico dalle numerose proprietà terapeutiche:

- Accresce la capacità di concentrazione.
- Aumenta la circolazione sanguigna.
- Aiuta il defaticamento muscolare.
- Accellera l'eliminazione dell'acido lattico.
- Previene i traumi muscolari.
- Contribuisce al bilanciamento del corpo.
- Favorisce l'equilibrio psicofisico.

WORK SOCKS WITH MAGNETIC STIMULATION TO IMPROVE YOUR WELLBEING ON A DAILY BASIS.

The starting point of nerve endings that branch out through the body, the sole of the foot is at the base of our mental and physical equilibrium. An equilibrium which is also sustained by the correct functioning of the magnetic fields of each organ. But how can one act upon the magnetic fields to increase and protect wellbeing? Thanks to SPM[®] technology, with Dike socks, one can. The key to it all lies in the magnetically-charged shapes applied in specific spots according to the teachings of reflexology. These inserts with their positive and negative polarity stimulate the corresponding points for each organ, creating localised and non-invasive impulses. A constant magnetic massage with numerous therapeutic benefits:

- It improves concentration.
- It improves blood circulation.
- It helps tired muscles.
- It accelerates the elimination of lactic acid.
- It prevents damage to muscles.
- It helps balance the body.
- It supports mental and physical equilibrium.

MAGNETISCH STIMULIERENDE ARBEITSSOCKEN, UNSERER TÄGLICHER BEITRAG ZU IHREM WOHLBEFINDEN.

Als Ausgangspunkt der Nervenbahnen, die sich durch unseren ganzen Körper ziehen, bildet der Fußballen die Basis für unser psycho-physisches Gleichgewicht. Ein Gleichgewicht, das auch durch die korrekte

Funktionsweise der Magnetfelder unserer Organe gewahrt wird. Wie kann man sich die Magnetfelder zum Schutze unserer Gesundheit zu Nutzen machen? Dike macht's dank der SPM[®] Technologie möglich. Es handelt sich dabei um magnetisch geladene Teilchen, die an bestimmten Reflexzonen des Fußballens angeordnet sind. Diese negativ und positiv geladenen Einlagen stimulieren die Punkte, die jeweils einem bestimmten Organ entsprechen, und erzeugen lokalisierte, nicht-invasive Impulse. Eine kontinuierliche Magnetmassage mit zahlreichen therapeutischen Eigenschaften:

- Förderung der Konzentrationsfähigkeit.
- Steigerung der Durchblutung.
- Unterstützung der Muskelentspannung.
- Beschleunigter Milchsäureabbau.
- Vorbeugung von Muskeltraumata.
- Förderung des körperlichen Gleichgewichts.
- Unterstützung der psycho-physischen Ausgewogenheit.



CARAT

S: 35/38 · M: 39/41
L: 42/44 · XL: 45/47

IT

MADE IN ITALY · DES°

Tessuto knit
· Composizione 48% cotone
- 2% elastan - 50% poliammide

EN

Fabric knit
· Composition 48% cotton
- 2% elastane - 50% polyamide

DE

Stoff knit
· Zusammensetzung 48% Baumwolle
- 2% Elasthan - 50% Polyamid



99215.192
Rigato · Streaked · Gestreift

COVER

S: 35/38 · M: 39/41
L: 42/44 · XL: 45/47

IT

MADE IN ITALY · DES°

Tessuto knit
· Composizione 48% cotone
- 2% elastan - 50% poliammide

EN

Fabric knit
· Composition 48% cotton
- 2% elastane - 50% polyamide

DE

Stoff knit
· Zusammensetzung 48% Baumwolle
- 2% Elasthan - 50% Polyamid



99221.192
Rigato · Streaked · Gestreift



99215.500
Muschio · Moss · Moos

99215.800
Polvere · Dust · Staub

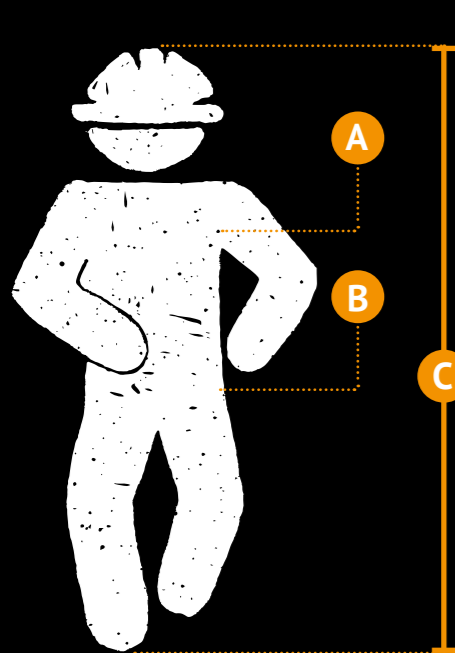


99221.500
Muschio · Moss · Moos

99221.800
Polvere · Dust · Staub

TABELLE TECNICHE

TABELLE TECNICHE TECHNICAL CHARTS TECHNISCHE CHARTS



	A TORACE CHEST / BRUST	B VITA WAIST / TAILLE	C ALTEZZA HEIGHT / GRÖSSE
XS	86-90	76-80	150-162
S	90-94	80-84	162-170
M	94-98	84-88	170-178
L	98-102	88-92	178-186
XL	102-106	92-96	186-194
XXL	106-110	96-100	194-202
XXXL	110-114	100-106	202-210

La taglia si determina dalla circonferenza del torace diviso 2.
The size can be defined from the chest circumference, dividing by 2.
Die Grösse ermittelt man durch Messen des Brustumfangs geteilt durch zwei.

UOMO - MAN - MANN							
EUROPE	44	46	48	50	52	54	56
F	40	42	44	46	48	50	52
GB	34	36	38	40	42	44	46
DIKE	XS	S	M	L	XL	XXL	XXXL

ABBIGLIAMENTO - CLOTHING - KLEIDUNG										
NOME NAME / NAME	PRIMATO 37.5	PRIMATO 37.5		TAKE	TIDY		POISE	POKER	POST	
CODICE CODE / CODE	92138	92123		92130	92131		92121	92112	92122	
PAGINA PAGE / SEITE	100	101		103	103		105	105	106	
NOME NAME / NAME	PERRY	PICNIC	PARTNER DENIM	PARTNER	PAINT	PRESS	SCOO- PER	PRO- SPER	PRINCE	INCH
CODICE CODE / CODE	91240	91113	91233	91231	91238	91235	93133	91939	91633	91225
PAGINA PAGE / SEITE	109	109	110	110	111	111	112	113	114	115
NOME NAME / NAME	FREE- MAN	FEAT		ICEBERG	GOODWIN	GOLD	GUESS			
CODICE CODE / CODE	94215	94211		95115	95226	95116	95224			
PAGINA PAGE / SEITE	117	118		121	122	123	124			



All rights reserved. Dike® is a registered trademark. Dike® maintain exclusive property rights for the contents of this catalogue, and is protected under Copyright law. You may not modify, publish, transmit, sell, copy or create extracts or distribute any part of the contents for commercial purposes.

DIKE SALES SYSTEM

20003.001

- Seduta a forma di cubo in ecopelle nera f.to 420 x 420 x 420 mm.
- Cube-shaped seat in black ecoleather 420 x 420 x 420 mm.
- Würfelförmige Sitzgelegenheit aus schwarzem Ökoleder Format 420 x 420 x 420 mm.

20003.002

- Trolley f.to 750 x 380 x 350 mm, tessuto in poliestere, tracolla regolabile, manico rinforzato estraibile, tasca frontale con cerniera.
- Case 750 x 380 x 350 mm, polyester fabric, adjustable strap, extractable reinforced handle, zippered front pocket.
- Trolley Format 750 x 380 x 350 mm, Stoff aus Polyester, verstellbarer Tragegurt, ausziehbarer verstärkter Griff, Vordertasche mit Reißverschluss.

20001.021

- Kit 12 grucce in metallo con logo.
- 12 metallic coat hangers with logo.
- 12er Set Metallkleiderbügel mit Logo.

20001.029

- Manichino autoportante in metallo con base in lamiera 800 h + 450 mm.
- Free-standing metal mannequin with metal base 800 h + 450 mm.
- Selbststehende Schaufensterpuppe aus Metall mit Blechsockel, 800 h + 450 mm.

20001.019

- Shopper in tessuto non tessuto f.to 395 x 345 x 140 mm.
- Shopper in nonwoven fabric 395 x 345 x 140 mm.
- Shopper Vliesstoff 395 x 345 x 140 mm.

20001.016

- Espositore da banco in forex sagomato per esporre una scarpa. F.to 360 x 470 mm.
- Counter display unit in moulded Forex to display shoes. 360 x 470 mm.
- Thekenständer aus Forex für einen Schuh. Format 360 x 470 mm.

20001.023

- Espositore in cartotecnica con tre mensole f.to 400 x 300 x 1500 mm.
- Paperboard display unit with three shelves 400 x 300 x 1500 mm.
- Ständer aus Pappe mit drei Einlegeböden Format 400 x 300 x 1500 mm.

20001.048

- Espositore Totem con sezione a T quadrifacciale, smontabile. F.to 1000 x 1000 x h 2000 mm.
- Totem display unit with T-section four-sided, foldable. 1000 x 1000 x h 2000 mm.
- Totem-Aufsteller mit T-Querschnitt, vierseitig, zerlegbar. Format 1000 x 1000 x h 2000 mm.

20001.024

- Espositore Totem con sezione a T quadrifacciale, smontabile. F.to 660 x 660 x h 1700 mm.
- Totem display unit with T-section four-sided, foldable. 660 x 660 x h 1700 mm.
- Totem-Aufsteller mit T-Querschnitt, vierseitig, zerlegbar. Format 660 x 660 x h 1700 mm.

20001.067

- Espositore Totem Primato quadrifacciale, smontabile. F.to 560 x 560 x h 1950 mm.
- Totem display unit with four-sided, foldable. 560 x 560 x h 1950 mm.
- Totem-Aufsteller mit vierseitig, zerlegbar. Format 560 x 560 x h 1950 mm.

20001.022

- Espositore Totem bifacciale sezione a L. f.to 1000 x 1000 x h 2000 mm.
- Totem display unit. Two-sided, with L-section 1000 x 1000 x h 2000 mm.
- Totem-Aufsteller mit L-Querschnitt, zweiseitig. Format 1000 x 1000 x h 2000 mm.

20001.046

- N.1 Isola espositiva con elemento base composto da paletta EUR F.to 800 x 1200 mm.
- N.1 Manichino autoportante in metallo con base in lamiera 800 h + 450 mm.
- N.1 Seduta a forma di cubo in pelle nera f.to 420 x 420 x 420 mm.
- Kit 12 grucce in metallo con logo.
- 1 Island display unit with base element consisting of a EUR-pallet 800 x 1200 mm.
- Free-standing metal mannequin with metal base 800 h + 450 mm.
- 1 Cube-shaped seat in black ecoleather 420 x 420 x 420 mm.
- Kit 12 metallic coat hangers with logo.
- 1 Ausstellungsinsel mit Basiselement, bestehend aus einer Europalette. Format 800 x 1200 mm.
- 1 Selbststehende Schaufensterpuppe aus Metall mit Blechsockel, 800 h + 450 mm.
- 1 Würfelförmige Sitzgelegenheit aus schwarzem Ökoleder Format 420 x 420 x 420 mm.
- 12er Set Metallkleiderbügel mit Logo.

20001.047

- N. 2 Isole espositive con elemento base composto da paletta EUR. F.to 800 x 1200 mm.
- N.1 Manichino autoportante in metallo con base in lamiera 800 h + 450 mm.
- N.1 Seduta a forma di cubo in pelle nera f.to 420 x 420 x 420 mm.
- Kit 12 grucce in metallo con logo.
- N.1 Camerino per prova abiti. F.to 900 x 700 x h 2050 mm con tende, tappetino e specchio su supporto in metallo.
- 2 Island display units with base element consisting of a EUR-pallet 800 x 1200 mm.
- Free-standing metal mannequin with metal base 800 h + 450 mm.
- 1 Cube-shaped seat in black ecoleather 420 x 420 x 420 mm.
- Kit 12 metallic coat hangers with logo.
- 1 Changing room. 900 x 700 x h 2050 mm with curtains, carpet and mirror mounted on a metal support.
- 2 Ausstellungsinseln mit Basiselement, bestehend aus einer Europalette. Format 800 x 1200 mm.
- 1 Selbststehende Schaufensterpuppe aus Metall mit Blechsockel, 800 h + 450 mm.
- 1 Würfelförmige Sitzgelegenheit aus schwarzem Ökoleder. Format 420 x 420 x 420 mm.
- 12er Set Metallkleiderbügel mit Logo.
- 1 Umkleidekabine.
- Format 900 x 700 x h 2050 mm mit Vorhang, Teppichmatte und Spiegel auf Metallständer.

20001.068

- Shop in Shop Dike in lamiera verniciata opaca e legno a struttura portante, dotato di tettuccio e blindo sbarra con 3 faretti orientabili e pavimento in linoleum con fascia nera in corrispondenza del tettuccio. Camerino di prova e ganci appendi abbigliamento.
- Formato 3000 x 3000 x h 3000 mm.
- Shop in Shop Dike in matt painted metal and wood with load-bearing structure, equipped with canopy and busway with 3 adjustable spotlights and linoleum floor with black band at the roof. Dressing room and clothes hangers.
- Format 3000 x 3000 x h 3000 mm.
- Shop in Shop Dike in matt lackiertem Metall und Holz. Selbsttragende Struktur mit kleinem Dach und 3 verstellbaren Strahlern und Bodenbelag in grauem Linoleum. Mit Umkleidekabine und Haken für Kleiderbügel.
- Maße 3000 x 3000 x h 3000 mm.

20001.111

- display Water Shield da terra in cartotecnica 400x300x1700mm
- paperboard Water Shield display 400x300x1700mm
- Aufsteller Water Shield aus Papier 400x300x1700mm

20001.112

- Display Reload green da terra in cartotecnica 570x120x1750mm
- paperboard Reload green display 570x120x1750mm
- Aufsteller Reload green aus Papier 570x120x1750mm

20001.115

- Bandiera a Goccia Dike 2560x1150mm
- Drop shaped DIKE flag 2560x1150MM
- Topfen geformte Flagge 2560x1150MM

Dike Sales System è l'esclusivo sistema espositivo progettato per trasferire, nel vostro punto vendita, valori e la passione del mondo Dike.

The Dike Sales System is the exclusive display system designed to convey the values and passion for the Dike world in your store.

Das Dike Sales System ist ein exklusives Ausstellungssystem, das wir speziell konzipiert haben, um an jedem Verkaufspunkt die Werte und die Leidenschaft der Marke Dike zu vermitteln.



20001.019



20003.001



20003.002



20001.021



20001.029

DIKE SALES SYSTEM



20001.016



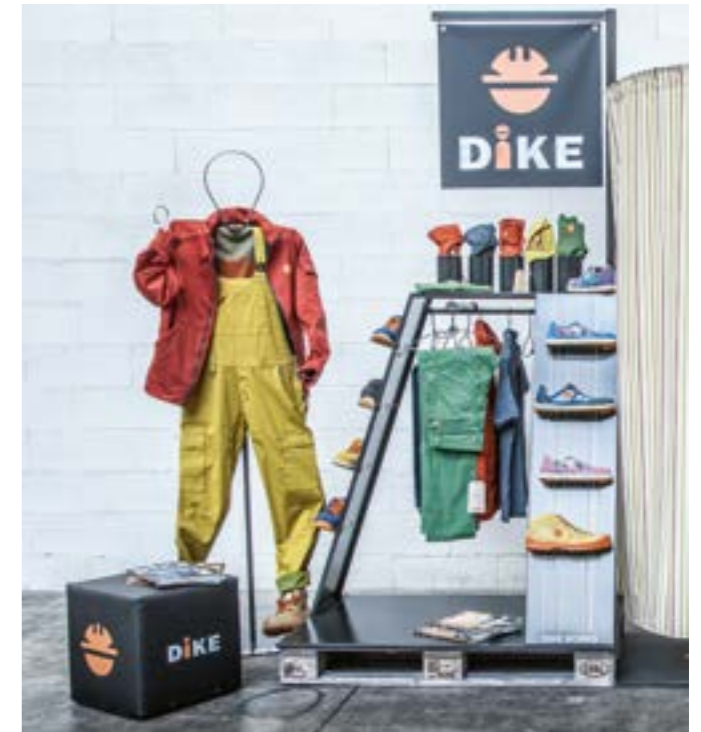
20001.023



20001.048



20001.022



20001.046



20001.067



20001.024



20001.047



20001.068

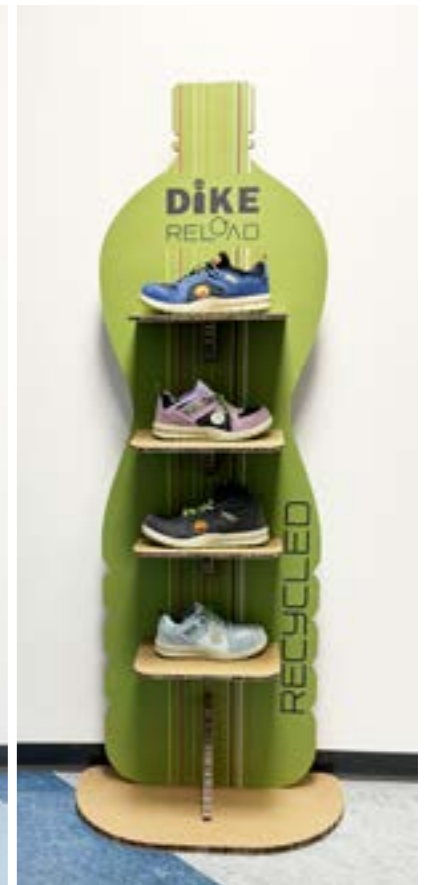
DIKE.WORKS



20001.115



20001.111



20001.112

DIKE
Viale dell'Industria, 4
35023 Bagnoli di Sopra
Padova - Italy
dike.works

CONTATTI:
T +39 049 95 79 761
(Nord Italia - Francia)
T +39 049 95 79 762
(Centro-sud Italia - Resto EU - Svizzera)
F +39 049 83 14 713
info@dike.works

